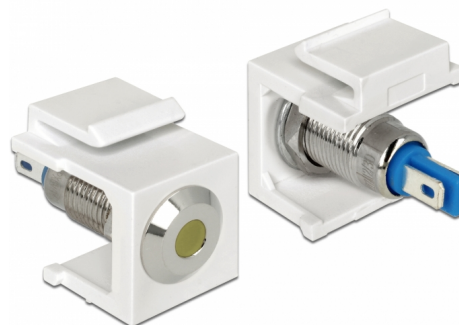


## Delock Keystone LED żółty, płaska 6 V, biała

### Opis

Dioda LED Delock może być montowana w obudowie albo urządzeniach i wskazywać stany urządzenia.

Dzięki ustandaryzowanym wymiarom, może być on używany do łatwego montażu poprzez zatrzaśnięcie, np. w patch panelu, na płycie przedniej lub w natynkowej puszcze montażowej.



### Numer artykułu 86436

EAN: 4043619864362

Kraj pochodzenia:  
Taiwan, Republic of  
China

Opakowanie: Torba na  
zamek błyskawiczny

### Szczegóły techniczne

- Złącze:  
wewnętrzne: 2 x połączenie lutowane
- Napięcie robocze / prąd: 6 V DC / 30 mA
- Dla portów keystone z 19,2 x 14,9 mm
- LED kolor: żółty
- Długość z przodu panelu: ok. 1,5 mm
- Obudowa kolor: biały
- Wymiary (DxSxW): ok. 27,3 x 16,3 x 22,3 mm

### Zawartość opakowania

- LED Keystone

## General

Mounting type:	Moduł keystone
----------------	----------------

## Interface

Wewnętrzne:	2 x połączenie lutowane
-------------	-------------------------

## Technical characteristics

Operating voltage:	6 V DC / 30 mA
--------------------	----------------

## Physical characteristics

Obudowa kolor:	biały
Długość:	27.3 mm
Width:	16,3 mm
Height:	22,3 mm
LED kolor:	żółty