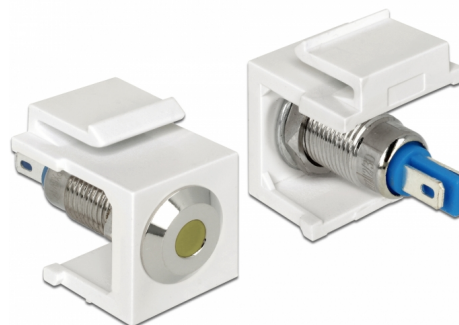


Delock LED giallo Keystone 6 V piatto, bianco

Descrizione

Questo LED Keystone Delock può essere installato, ad esempio, in un alloggiamento o in un dispositivo per indicare diversi stati di funzionamento.

Con le sue dimensioni standard, può essere utilizzato per un facile montaggio a incastro, ad esempio in un sezionatore Keystone, un frontalino o una custodia da esterno.



Articolo n. 86436

EAN: 4043619864362

Paese di origine: Taiwan,
Republic of China

Pacchetto: Sacchetto in
plastica con cerniera

Dettagli tecnici

- Connettori:
interno: 2 x collegamento saldato
- Tensione operativa / corrente: 6 V DC / 30 mA
- Per porte keystone con 19,2 x 14,9 mm
- LED colore: giallo
- Lunghezza nella parte anteriore del pannello: ca. 1,5 mm
- Custodia colore: bianco
- Dimensioni (LxPxA): ca. 27,3 x 16,3 x 22,3 mm

Contenuto della confezione

- LED Keystone

General

| | |
|----------------|-----------------|
| Mounting type: | Modulo keystone |
|----------------|-----------------|

Interface

| | |
|-----------|--------------------------|
| Internal: | 2 x collegamento saldato |
|-----------|--------------------------|

Technical characteristics

| | |
|--------------------|----------------|
| Operating voltage: | 6 V DC / 30 mA |
|--------------------|----------------|

Physical characteristics

| | |
|------------------|---------|
| Custodia colore: | bianco |
| Lunghezza: | 27.3 mm |
| Width: | 16,3 mm |
| Height: | 22,3 mm |
| LED colore: | giallo |