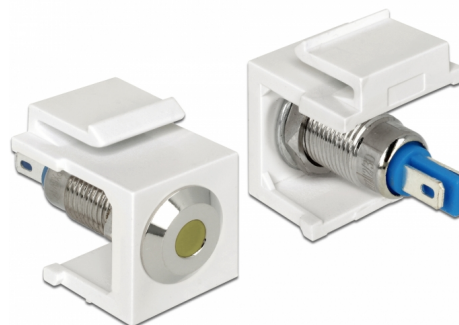


Delock LED Keystone amarillo de 6 V plano, blanco

Descripción

Este LED Keystone de Delock se puede instalar, p. ej., una carcasa o dispositivo, para indicar diferentes estados operativos.

Con sus dimensiones estandarizadas se puede utilizar para una instalación de encaje sencilla en, por ejemplo, un panel de conexiones, una placa frontal o una caja de instalación en superficie.



Número de elemento 86436

EAN: 4043619864362

Pais de origen: Taiwan,
Republic of China

Paquete: Bolsa de
plástico con cremallera

Detalles técnicos

- Conectores:
interno: 2 x conexión soldada
- Voltaje de funcionamiento / corriente: 6 V DC / 30 mA
- Para puertos de conexiones con 19,2 x 14,9 mm
- LED color: amarillo
- Longitud de la parte delantera del panel: aprox. 1,5 mm
- Carcasa color: blanco
- Dimensiones (LxANxAL): aprox. 27,3 x 16,3 x 22,3 mm

Contenido del paquete

- LED Keystone

General

Mounting type:	Módulo de conexiones
----------------	----------------------

Interface

Interno:	2 x conexión soldada
----------	----------------------

Technical characteristics

Operating voltage:	6 V DC / 30 mA
--------------------	----------------

Physical characteristics

Carcasa color:	blanco
Longitud:	27.3 mm
Width:	16,3 mm
Height:	22,3 mm
LED color:	amarillo