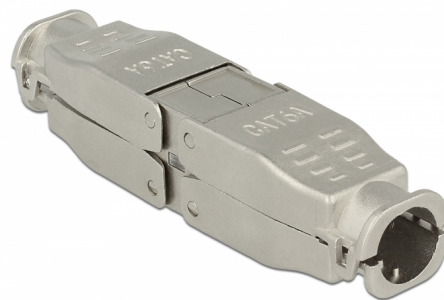


Delock Acoplador para cable de red Cat.6A STP sin herramientas

Descripción

Con este acoplador de Delock, se pueden conectar dos cables de red sin enchufes para extenderlos o repararlos.



Número de elemento 86429

EAN: 4043619864294

Pais de origen: China

Paquete: Bolsa de plástico con cremallera

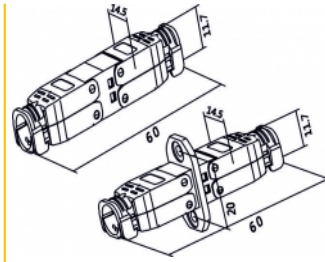
Detalles técnicos

- Conectores: 2 x Bloque LSA
- Enrutamiento de cables de 180°
- Apantallado (STP)
- Especificación Cat.6A
- Disposición de contactos TIA-568A/B
- Para cable sólido o trenzado de hasta 0,573 mm (23 - 24 AWG)
- Para diámetros de cable de 6,0 - 8,5 mm
- Dimensiones (LxAxANxAL): aprox. 64,8 x 14,2 x 14,2 mm

Contenido del paquete

- Acoplador

Image



General

Suitable for conductor gauge:	23 - 24 AWG
-------------------------------	-------------

Interface

conector :	2 x Bloque LSA
------------	----------------

Technical characteristics

Category:	Cat.6A
-----------	--------

Physical characteristics

Longitud:	64,8 mm
Width:	14,2 mm
Height:	14,2 mm