

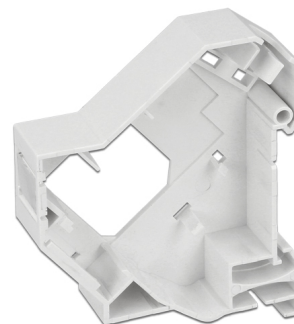
## Delock Mocowanie Keystone dla szyny DIN 180°

### Opis

Ten uchwyt Keystone firmy Delock można mocować na szynach DIN. Dzięki standardowym wymiarom, jest on odpowiedni dla łatwego mocowania zatrzaskowego jednego modułu Keystone.

### Uwaga

Ze względu na zastosowanie wąskiej konstrukcji można używać jedynie modułów Keystone o szerokości do 17,4 mm.



### Numer artykułu 86414

EAN: 4043619864140

Kraj pochodzenia:  
Taiwan, Republic of  
China

Opakowanie: Torba na  
zamek błyskawiczny

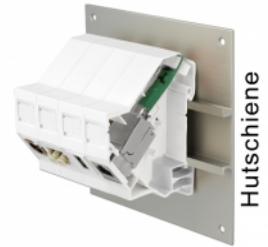
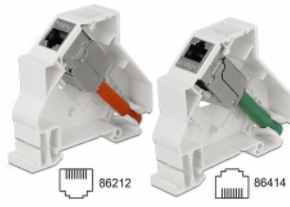
### Szczegóły techniczne

- Jeden port Keystone 19,2 x 14,9 mm
- Mocowanie w przypadku szyny DIN 35 mm
- Układany w stos
- Zintegrowana tabliczka
- Kolor: biały
- Wymiary (DxSxW): 78,5 x 65,0 x 18,0 mm

### Zawartość opakowania

- Montaż Keystone
- Opaska zaciskowa

## Zdjęcia



## General

Mounting type:	DIN rail
----------------	----------

## Physical characteristics

Obudowa kolor:	biały
Materiał obudowy:	Plastik
Depth:	65,0 mm
Width:	18,0 mm
Height:	78.5 mm