

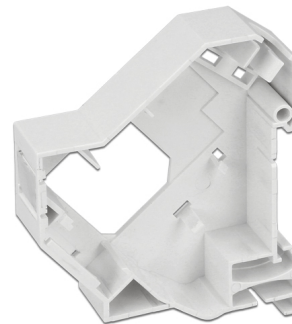
Delock Στερέωση Keystone για ράγα DIN 180°

Περιγραφή

Αυτή η βάση στήριξης Keystone από τη Delock μπορεί να στερεωθεί σε ράγες DIN. Με τις τυποποιημένες της διαστάσεις, είναι κατάλληλη για εύκολη συμπληρωματική στερέωση μιας μονάδας Keystone.

Σημείωση

Λόγω της στενής σχεδίασης μόνο μονάδες keystone με μέγιστο πλάτος έως 17,4 mm μπορούν να χρησιμοποιηθούν.



Αρ. προϊόντος 86414

EAN: 4043619864140

Χώρα προέλευσης:
Taiwan, Republic of
China

Συσκευασία: Τσαντάκι με
φερμουάρ

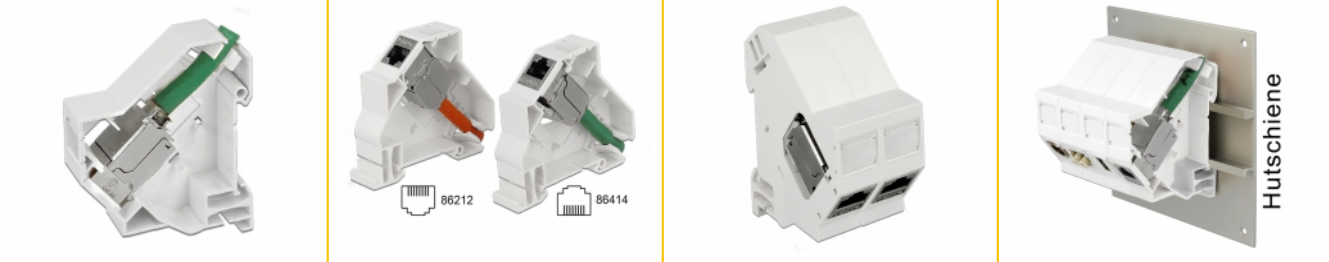
Προδιαγραφές

- Μία θύρα Keystone 19,2 x 14,9 mm
- Στερέωση για ράγα DIN 35 mm
- Με δυνατότητα στοίβαξης
- Ενσωματωμένη πινακίδα
- Χρώμα: λευκό
- Διαστάσεις (ΜxΠxΥ): 78,5 x 65,0 x 18,0 mm

Περιεχόμενα συσκευασίας

- Στερέωση Keystone
- Δεματικό

Εικόνες



General

| | |
|----------------|----------|
| Mounting type: | DIN rail |
|----------------|----------|

Physical characteristics

| | |
|---------------------|----------|
| Περιβλήμα Χρώμα: | λευκό |
| Υλικό περιβλήματος: | πλαστική |
| Depth: | 65,0 mm |
| Width: | 18,0 mm |
| Height: | 78.5 mm |