

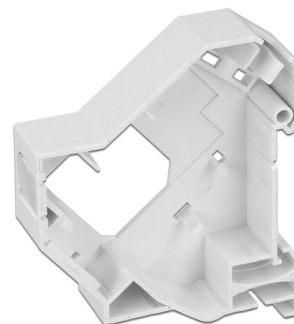
# Delock Montage Keystone pour rail DIN 180°

## Description

Ce support Keystone de Delock peut être monté sur des rails DIN. Avec ses dimensions normalisées, il convient au montage facile par encliquetage d'un module Keystone.

## Note

En raison de la conception étroite, seuls des modules Keystone jusqu'à 17,4 mm de large max. peuvent être utilisés.



**N° produit 86414**

EAN: 4043619864140

Pays d'origine: Taiwan,  
Republic of China

Emballage: Sac  
polyvalent à fermeture  
éclair

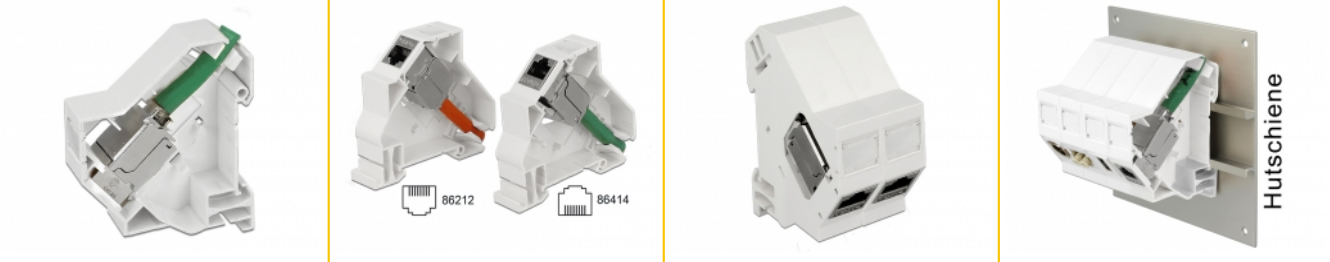
## Détails techniques

- Un port Keystone 19,2 x 14,9 mm
- Montage pour rail DIN 35 mm
- Empilable
- Plaque signalétique intégrée
- Couleur : blanc
- Dimensions (LxlxH) : 78,5 x 65,0 x 18,0 mm

## Contenu de l'emballage

- Montage Keystone
- Collier de serrage

Image



## General

Mounting type:	DIN rail
----------------	----------

## Physical characteristics

Boîtier couleur:	blanc
Matériau du boîtier :	Plastique
Depth:	65,0 mm
Width:	18,0 mm
Height:	78.5 mm