

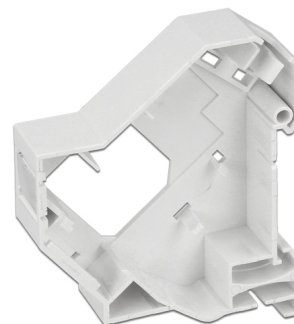
# Delock Soporte Keystone para riel DIN 180°

## Descripción

Este soporte Keystone de Delock se puede instalar en rieles DIN. Con sus dimensiones estandarizadas, es adecuado para instalarse fácilmente en un módulo Keystone.

## Nota

Debido a su diseño estrecho, solamente se pueden usar módulos Keystone de hasta 17,4 mm de ancho.



### Número de elemento 86414

EAN: 4043619864140

Pais de origen: Taiwan,  
Republic of China

Paquete: Bolsa de  
plástico con cremallera

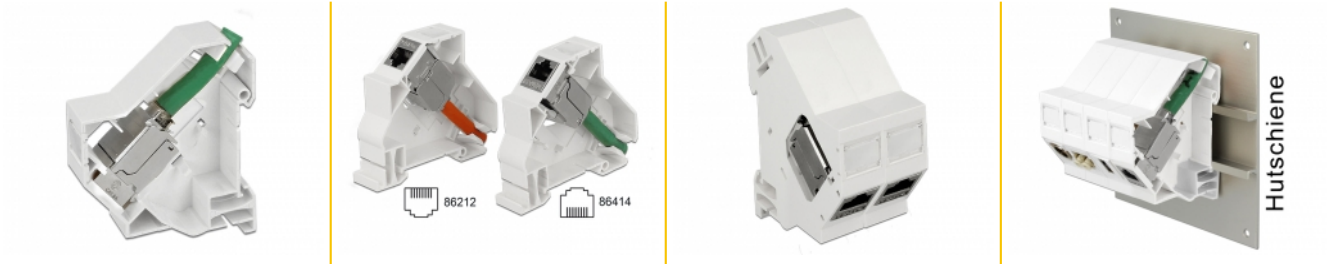
## Detalles técnicos

- Un puerto Keystone de 19,2 x 14,9 mm
- Montaje para riel DIN de 35 mm
- Apilable
- Placa de identificación integrada
- Color: blanco
- Dimensiones (LxANxAL): 78,5 x 65,0 x 18,0 mm

## Contenido del paquete

- Soporte Keystone
- Brida

**Image**



## General

Mounting type:	DIN rail
----------------	----------

## Physical characteristics

Carcasa color:	blanco
Material de la carcasa:	Plástico
Depth:	65,0 mm
Width:	18,0 mm
Height:	78.5 mm