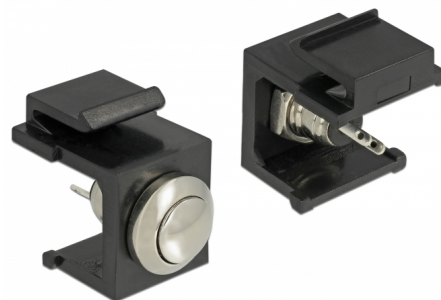


Delock Przycisk Keystone czarny

Opis

Przycisk Delock może być montowany w obudowie albo urządzeniach i działa jako przycisk Wł./Wył..

Dzięki ustandaryzowanym wymiarom, może być on używany do łatwego montażu poprzez zatrzaśnięcie, np. w patch panelu, na płycie przedniej lub w natynkowej puszcze montażowej.



Numer artykułu 86402

EAN: 4043619864027

Kraj pochodzenia:
Taiwan, Republic of
China

Opakowanie: Torba na
zamek błyskawiczny

Szczegóły techniczne

- Złącze:
wewnętrzne: 2 x połączenie lutowane
- Napięcie robocze / prąd: maks. 24 V / 1 A
- Dla portów keystone z 19,2 x 14,9 mm
- Długość z przodu panelu: ok. 4,5 mm
- Kolor: czarny
- Wymiary (DxSxW): ok. 19,8 x 16,3 x 22,3 mm

Zawartość opakowania

- Przycisk Keystone

General

Mounting type:	Moduł keystone
----------------	----------------

Interface

Wewnętrzne:	2 x połączenie lutowane
-------------	-------------------------

Technical characteristics

Operating voltage:	24 V / 1 A
--------------------	------------

Physical characteristics

Długość:	19,8 mm
Width:	16,3 mm
Height:	22,3 mm
Kolor:	czarny