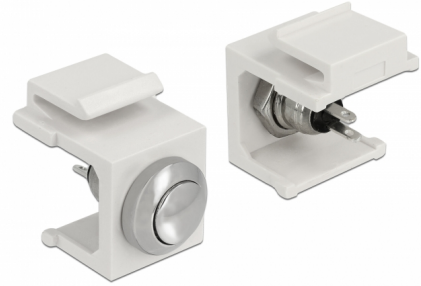


Delock Keystone gumb bijeli

Opis

Ovaj Keystone gumb tvrtke Delock može se instalirati npr. U kućište ili uređaj, te radi kao sklopka za uključivanje/isključivanje. Za montažne spojnike.

Uz standardizirane mjere, može se koristiti za laku ugradnju na primjerice Keystone prednju ploču ili kutiju za površinsko ugrađivanje.



Predmet br. 86401

EAN: 4043619864010

Zemlja podrijetla: Taiwan,
Republic of China

Pakiranje: Plastična
vrećica sa zip zatvaračem

Tehnički podaci

- Priključak:
unutarnji: 2 x kut lemljenja
- Radni napon / struja: maks 24 V / 1 A
- Za Keystone priključke dimenzija 19,2 x 14,9 mm
- Duljina ispred ploče: oko 2,0 mm
- Boja: bijela
- Mjere (DxŠxV): oko 19,8 x 16,3 x 22,3 mm

Sadržaj pakiranja

- Keystone gumb

General

Mounting type:	Keystone modul
----------------	----------------

Interface

Unutarnji:	2 x kut lemljenja
------------	-------------------

Technical characteristics

Operating voltage:	24 V / 1 A
--------------------	------------

Physical characteristics

Duljina:	19,8 mm
----------	---------

Width:	16,3 mm
--------	---------

Height:	22,3 mm
---------	---------

Boja:	bijela
-------	--------