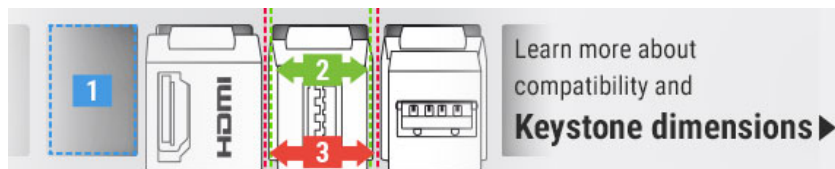


Delock Moduł Keystone z gniazdem RJ45 > LSA Cat.6A UTP, czarna osłonka przeciwkurzowa

Opis

Ten moduł firmy Delock można używać w celu podłączania przewodu sieciowego do gniazda RJ45. Dzięki ustandaryzowanym wymiarom, może być on używany do łatwego montażu poprzez zatrzaśnięcie, np. w patch panelu, na płycie przedniej lub w natynkowej puszcze montażowej.



Numer artykułu 86397

EAN: 4043619863976

Kraj pochodzenia: China

Opakowanie: Torba na zamek błyskawiczny

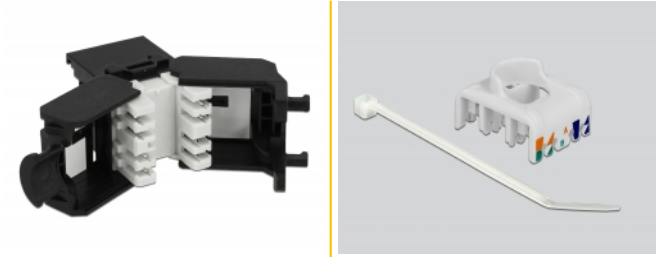
Szczegóły techniczne

- Złącze:
zewnętrzne: 1 x RJ45 żeńskie
wewnętrzne: 1 x blok zacisków LSA
- Osłonka przeciwkurzowa
- Niekranowany (UTP)
- Zgodny z wymogami Cat.6A ANSI/TIA 568-C.2
- Schemat połączeń TIA-568A/B
- Dla przewodów drutowych lub linkowych maks. do 0,573 mm (23 - 26 AWG)
- Dla portów keystone z 19,2 x 14,9 mm
- Kolor: czarny
- Wymiary (DxSxW): ok. 37,8 x 16,8 x 22,5 mm

Zawartość opakowania

- Moduł keystone
- Menedżer okablowania
- Opaska zaciskowa

Zdjęcia



General

Suitable for conductor gauge:	23 - 26 AWG
Mounting type:	Moduł keystone

Interface

Zewnętrzne:	1 x RJ45 żeńskie
Wewnętrzne:	1 x blok zacisków LSA

Technical characteristics

Category:	Cat.6A
-----------	--------

Physical characteristics

Obudowa kolor:	czarny
Długość:	37.8 mm
Width:	16,8 mm
Height:	22,5 mm