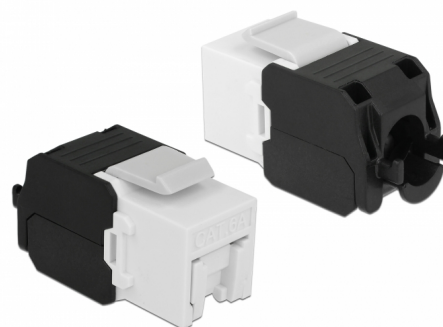
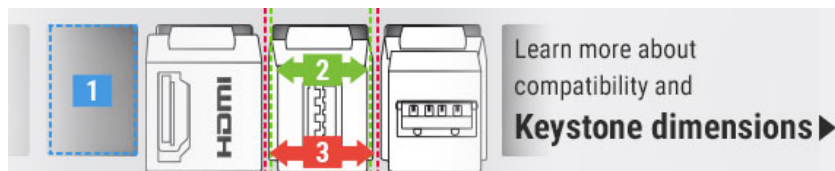


Delock Modul Keystone, mufă RJ45 > LSA Cat.6A UTP, alb capace anti-praf

Descriere scurta

Acest modul de la Delock poate fi folosit pentru a conecta un cablu de rețea la un port RJ45. Grație dimensiunilor standard, acesta poate fi folosit pentru montare ușoară prin fixare, de exemplu într-un panou Keystone, pe o placă de suprafață sau într-o casetă montată pe o suprafață.

**Nr. 86396**

EAN: 4043619863969

Țara de origine: China

Pachet: Pungă din plastic
cu închidere tip fermoar

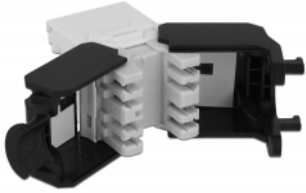
Detalii tehnice

- Conectori:
 - extern: 1 x RJ45 mamă
 - intern: 1 x bloc LSA
- Capace anti-praf
- Neecranat (UTP)
- Conform cu cerințele Cat.6A ale ANSI/TIA 568-C.2
- Schemă de conectare TIA-568A/B
- Pentru fire continue sau torsadate de până la 0,573 mm (23 - 26 AWG)
- Pentru porturi Keystone de 19,2 x 14,9 mm
- Culoare: alb
- Dimensiunii (LxlxÎ): aprox. 37,8 x 16,8 x 22,5 mm

Pachetul contine

- Modul tip Keystone
- Sistem de gestionare a cablurilor
- Bridă din plastic

Imagini



General

Suitable for conductor gauge:	23 - 26 AWG
Mounting type:	Modul tip Keystone

Interface

External:	1 x RJ45 mamă
Internal:	1 x bloc LSA

Technical characteristics

Category:	Cat.6A
-----------	--------

Physical characteristics

Carcasa uloare:	alb
Lungime:	37.8 mm
Width:	16,8 mm
Height:	22,5 mm