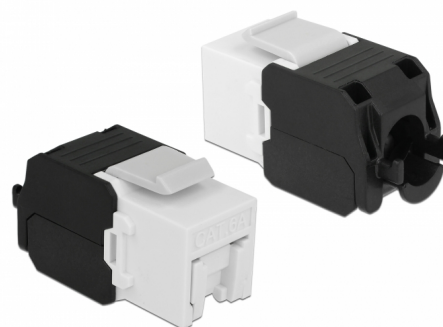
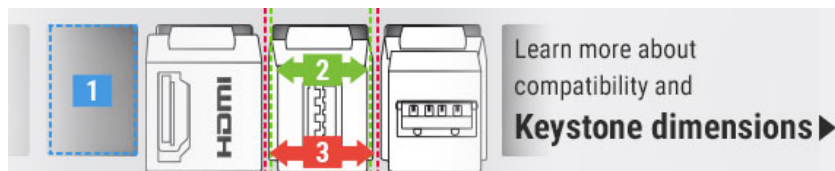


Delock Conector RJ45 para módulo Keystone > LSA Cat.6A UTP blanco cubierta antipolvo

Descripción

Este módulo de Delock se puede utilizar para conectar un cable de red a un conector RJ45. Con sus dimensiones estandarizadas se puede utilizar para una instalación de encaje sencilla en, por ejemplo, un panel de conexiones, una placa frontal o una caja de instalación en superficie.



Número de elemento 86396

EAN: 4043619863969

Pais de origen: China

Paquete: Bolsa de plástico con cremallera

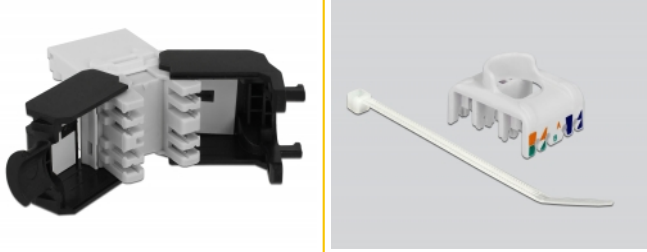
Detalles técnicos

- Conectores:
externo: 1 x RJ45 hembra
interno: 1 x Bloque LSA
- Cubierta antipolvo
- Sin apantallar (UTP)
- Compatible con los requisitos Cat.6A de ANSI/TIA 568-C.2
- Disposición de contactos TIA-568A/B
- Para cable sólido o trenzado de hasta 0,573 mm (23 - 26 AWG)
- Para puertos de conexiones con 19,2 x 14,9 mm
- Color: blanco
- Dimensiones (LxAxANxAL): aprox. 37,8 x 16,8 x 22,5 mm

Contenido del paquete

- Módulo de conexiones
- Administrador de cables
- Brida

Image



General

Suitable for conductor gauge:	23 - 26 AWG
Mounting type:	Módulo de conexiones

Interface

Externo:	1 x RJ45 hembra
Interno:	1 x Bloque LSA

Technical characteristics

Category:	Cat.6A
-----------	--------

Physical characteristics

Carcasa color:	blanco
Longitud:	37.8 mm
Width:	16,8 mm
Height:	22,5 mm