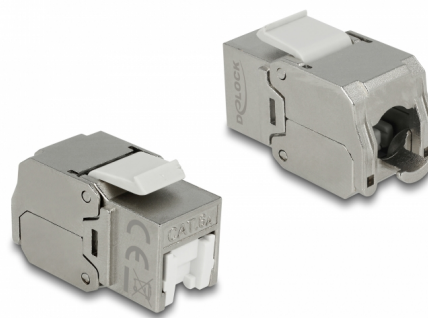
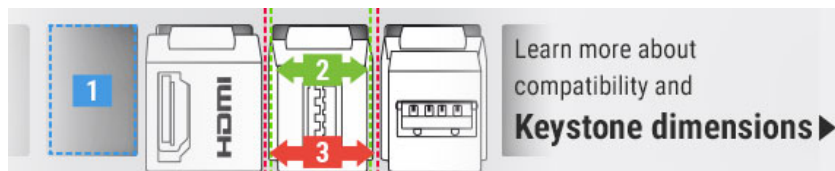


# Delock Modul Keystone, mufă RJ45 > LSA Cat.6A STP capace anti-praf

## Descriere scurta

Acest modul de la Delock poate fi folosit pentru a conecta un cablu de rețea la un port RJ45. Grație dimensiunilor standard, acesta poate fi folosit pentru montare ușoară prin fixare, de exemplu într-un panou Keystone, pe o placă de suprafață sau într-o casetă montată pe o suprafață.

**Nr. 86385**

EAN: 4043619863853

Țara de origine: China

Pachet: Pungă din plastic  
cu închidere tip fermoar

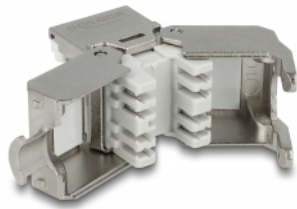
## Detalii tehnice

- Conectori:  
extern: 1 x RJ45 mamă  
intern: 1 x bloc LSA
- Capace anti-praf
- Ecranat (STP)
- Material: zinc turnat sub presiune
- Conform cu cerințele Cat.6A ale ANSI/TIA 568-C.2
- Schemă de conectare TIA-568A/B
- Pentru fire continue sau torsadate de până la 0,573 mm (23 - 26 AWG)
- Pentru porturi Keystone de 19,2 x 14,9 mm
- Dimensiunii (LxlxÎ): aprox. 37,8 x 16,8 x 22,5 mm

## Pachetul contine

- Modul tip Keystone
- Sistem de gestionare a cablurilor
- Bridă din plastic

## Imagini



**General**

Suitable for conductor gauge:	23 - 26 AWG
Mounting type:	Modul tip Keystone

**Interface**

External:	1 x RJ45 mamă
Internal:	1 x bloc LSA

**Technical characteristics**

Category:	Cat.6A
-----------	--------

**Physical characteristics**

Lungime:	37.8 mm
Width:	16,8 mm
Height:	22,5 mm