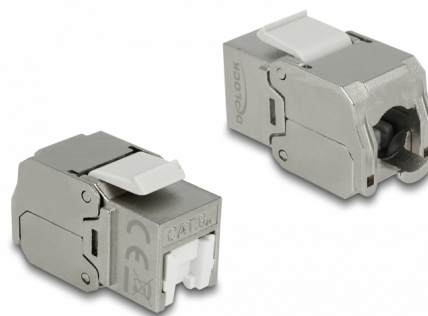
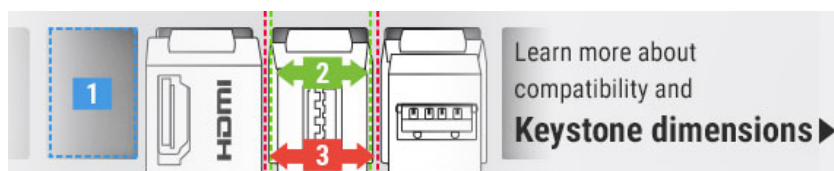


Delock Modulo Keystone jack RJ45 > LSA Cat.6A STP coperture antipolvere

Descrizione

Questo modulo Delock può essere utilizzato per collegare un cavo di rete ad un jack RJ45. Con le sue dimensioni standard, può essere utilizzato per un facile montaggio a incastro, ad esempio in un sezionatore Keystone, un frontalino o una custodia da esterno.



Articolo n. 86385

EAN: 4043619863853

Paese di origine: China

Pacchetto: Sacchetto in plastica con cerniera

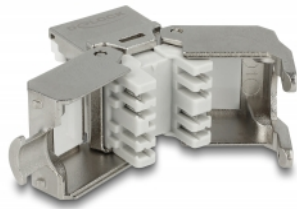
Dettagli tecnici

- Connettori:
esterno: 1 x RJ45 femmina
interno: 1 x blocco LSA
- Coperture antipolvere
- Schermato (STP)
- Materiale: zinco pressofuso
- Conforme ai requisiti Cat.6A di ANSI/TIA 568-C.2
- Piedinatura TIA-568A/B
- Per cavi rigidi o flessibili fino a 0,573 mm (23 - 26 AWG)
- Per porte keystone con 19,2 x 14,9 mm
- Dimensioni (LxPxA): ca. 37,8 x 16,8 x 22,5 mm

Contenuto della confezione

- Modulo keystone
- Gestione cavi
- Chiusura a cerniera

Immagini



General

Suitable for conductor gauge:	23 - 26 AWG
Mounting type:	Modulo keystone

Interface

External:	1 x RJ45 femmina
Internal:	1 x blocco LSA

Technical characteristics

Category:	Cat.6A
-----------	--------

Physical characteristics

Lunghezza:	37.8 mm
Width:	16,8 mm
Height:	22,5 mm