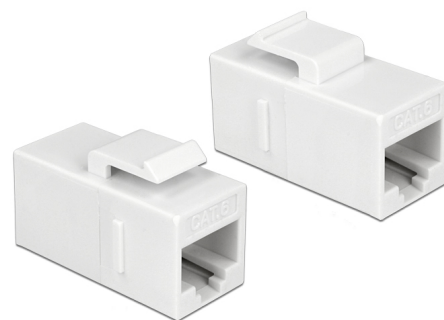


# Delock Module Keystone prise RJ45 > prise RJ45 Cat.6 UTP blanc

## Description

Ce module Delock peut être utilisé pour étendre des câbles de mise en réseau. Avec ses dimensions normalisées, il peut être utilisé pour un montage facile par encliquetage, notamment dans un panneau de brassage Keystone, une plaque frontale ou un boîtier à montage en surface.



### N° produit 86379

EAN: 4043619863792

Pays d'origine: China

Emballage: Sac  
polyvalent à fermeture  
éclair

## Détails techniques

- Connecteurs :
  - 1 x RJ45 femelle >
  - 1 x RJ45 femelle
- Connecté 1:1
- Spécification Cat.6
- Non blindé (UTP)
- Contacts plaqués or
- Pour ports Keystone 19,2 x 14,9 mm
- Couleur : blanc
- Dimensions (LxIxH) : ca. 32,5 x 16,1 x 22,1 mm

## Configuration système requise

- Un port RJ45 mâle libre

---

## Contenu de l'emballage

- Coupleur Keystone RJ45

## General

|                |                 |
|----------------|-----------------|
| Mounting type: | Module Keystone |
|----------------|-----------------|

## Interface

|          |                  |
|----------|------------------|
| Externe: | 1 x RJ45 femelle |
| Interne: | 1 x RJ45 femelle |

## Technical characteristics

|           |       |
|-----------|-------|
| Category: | Cat.6 |
|-----------|-------|

## Physical characteristics

|                       |           |
|-----------------------|-----------|
| Boîtier couleur:      | blanc     |
| Matériau du boîtier : | Plastique |
| Longueur:             | 32,5 mm   |
| Width:                | 16,1 mm   |
| Height:               | 22,1 mm   |