

Delock Modulo Keystone jack RJ45 > jack RJ45 Cat.6 90°

Descrizione

Questo modulo Delock può essere utilizzato per estendere cavi di rete. Con le sue dimensioni standard, può essere utilizzato per un facile montaggio a incastro, ad esempio in un sezionatore Keystone, un frontalino o una custodia da esterno.



Articolo n. 86371

EAN: 4043619863716

Paese di origine: China

Pacchetto: Sacchetto in plastica con cerniera

Dettagli tecnici

- Connettori:
 - 1 x RJ45 femmina >
 - 1 x RJ45 femmina 90°
- Collegamento 1:1
- Specifica Cat.6
- Schermato (STP)
- Contatti dorati
- Per porte keystone con 19,2 x 14,9 mm
- Dimensioni (LxPxA): ca. 36,4 x 21,4 x 16,3 mm

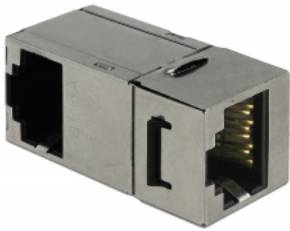
Requisiti di sistema

- Una porta RJ45 femmina libera

Contenuto della confezione

- Accoppiatore RJ45 Keystone

Immagini



General

Mounting type:	Modulo keystone
----------------	-----------------

Interface

External:	1 x RJ45 femmina
Internal:	1 x RJ45 femmina

Technical characteristics

Category:	Cat.6
-----------	-------

Physical characteristics

Lunghezza:	36.4 mm
Width:	16,3 mm
Height:	21,40 mm