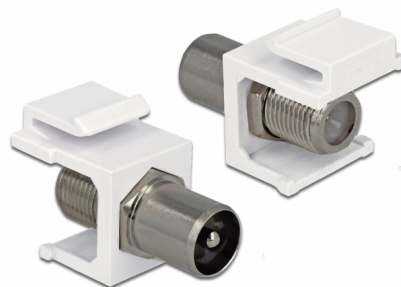


# Delock Modul Keystone IEC tată > mamă F alb

## Descriere scurta

Acest modul de la Delock poate fi folosit pentru conecta cablurile de antenă. Grație dimensiunilor standard, acesta poate fi folosit pentru montare ușoară prin fixare, de exemplu într-un panou Keystone, pe o placă de suprafață sau într-o casetă montată pe o suprafață.



**Nr. 86362**

EAN: 4043619863624

Țara de origine: Taiwan,  
Republic of China

Pachet: Pungă din plastic  
cu închidere tip fermoar

## Detalii tehnice

- Conectori:  
extern: 1 x IEC 60169-2 (coax) tată  
intern: 1 x F mamă
- Pentru porturi Keystone de 19,2 x 14,9 mm
- Impedanță: 75 Ohm
- Lungime pe fata panoului: 10,6 mm
- Dimensiunii (Lxlxl): 27,8 x 16,3 x 22,3 mm

## Pachetul contine

- Modul tip Keystone

## General

Mounting type:	Modul tip Keystone
----------------	--------------------

## Interface

External:	1 x IEC 60169-2 (coax) tată
Internal:	1 x F mamă

## Physical characteristics

Carcasa uoare:	alb
Lungime:	27,8 mm
Width:	16,3 mm
Height:	22,3 mm