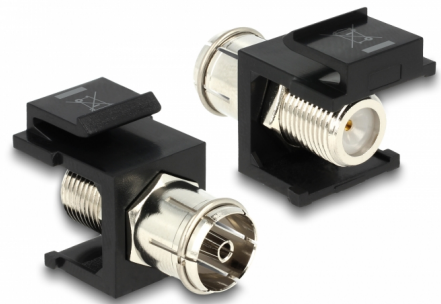


## Delock Moduł keystone IEC żeński > F żeński czarny

### Opis

Moduł firmy Delock może być użyty do podłączania kabli antenowych. Dzięki ustandaryzowanym wymiarom, może być on używany do łatwego montażu poprzez zatrzaśnięcie, np. w patch panelu, na płycie przedniej lub w natynkowej puszcze montażowej.



### Numer artykułu 86352

EAN: 4043619863525

Kraj pochodzenia:  
Taiwan, Republic of  
China

Opakowanie: Torba na  
zamek błyskawiczny

### Szczegóły techniczne

- Złącze:  
zewnątrzne: 1 x IEC 60169-2 (koncentryczny) żeńskie  
wewnętrzne: 1 x F żeńskie
- Dla portów keystone z 19,2 x 14,9 mm
- Wymiary (DxSxW): 27,8 x 22,3 x 16,3 mm
- Długość z przodu panelu: 10,6 mm

### Zawartość opakowania

- Moduł keystone