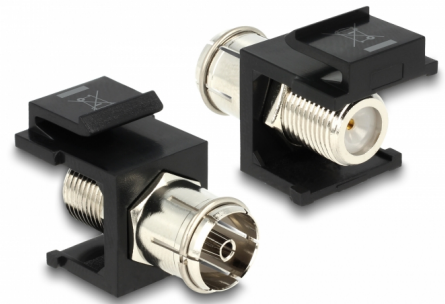


Delock Modulo Keystone IEC femmina > F femmina nero

Descrizione

Questo modulo Delock può essere utilizzato per collegare i cavi dell'antenna. Con le sue dimensioni standard, può essere utilizzato per un facile montaggio a incastro, ad esempio in un sezionatore Keystone, un frontalino o una custodia da esterno.



Articolo n. 86352

EAN: 4043619863525

Paese di origine: Taiwan, Republic of China

Pacchetto: Sacchetto in plastica con cerniera

Dettagli tecnici

- Connettori:
esterno: 1 x IEC 60169-2 (coassiale) femmina
interno: 1 x F femmina
- Per porte keystone con 19,2 x 14,9 mm
- Dimensioni (LxPxA): 27,8 x 22,3 x 16,3 mm
- Lunghezza nella parte anteriore del pannello: 10,6 mm

Contenuto della confezione

- Modulo keystone