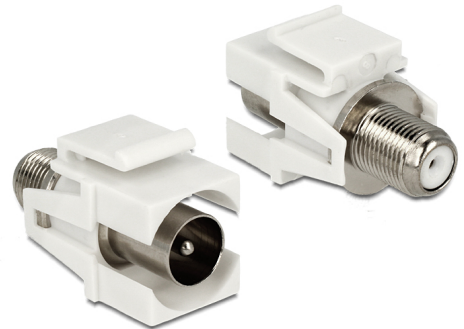


Delock Moduł keystone IEC męski > F żeński biały

Opis

Moduł firmy Delock może być użyty do podłączania kabli antenowych. Dzięki ustandaryzowanym wymiarom, może być on używany do łatwego montażu poprzez zatrzaśnięcie, np. w patch panelu, na płycie przedniej lub w natynkowej puszcze montażowej.



Numer artykułu 86335

EAN: 4043619863358

Kraj pochodzenia: China

Opakowanie: Torba na zamek błyskawiczny

Szczegóły techniczne

- Złącze:
 - zewnątrzne:
 - 1 x IEC 60169-2 (koncentryczny) męski
 - wewnętrzne:
 - 1 x F żeńskie
- Montaż wpuszczany na panelu przednim
- Impedancja: 75 Ohm
- Dla portów keystone z 19,2 x 14,9 mm
- Wymiary (DxSxW): ok. 34,0 x 21,0 x 16,8 mm

Zawartość opakowania

- Moduł keystone

General

Mounting type:	Moduł keystone
----------------	----------------

Interface

Zewnętrzne:	1 x IEC 60169-2 (koncentryczny) męski
Wewnętrzne:	1 x F żeńskie

Physical characteristics

Długość:	34 mm
Width:	21 mm
Height:	16,8 mm
Kolor:	biały