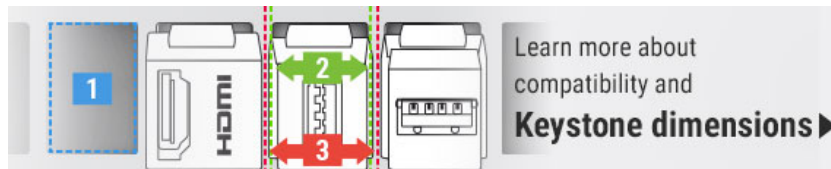
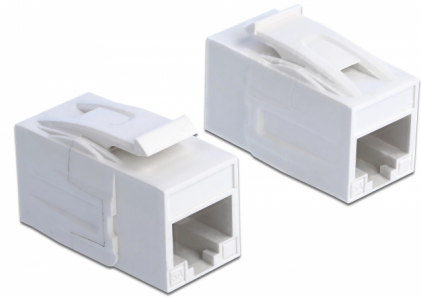


Delock Module Keystone prise RJ45 > prise RJ45 Cat.6A UTP blanc

Description

Ce module Delock peut être utilisé pour étendre des câbles de mise en réseau. Avec ses dimensions normalisées, il peut être utilisé pour un montage facile par encliquetage, notamment dans un panneau de brassage Keystone, une plaque frontale ou un boîtier à montage en surface.



N° produit 86299

EAN: 4043619862993

Pays d'origine: Taiwan, Republic of China

Emballage: Sac polyvalent à fermeture éclair

Détails techniques

- Connecteurs :
 - 1 x RJ45 femelle
 - 1 x RJ45 femelle
- Non blindé (UTP)
- Spécification Cat.6A
- Prend en charge PoE
- Plaque signalétique intégrée
- Pour ports Keystone 19,2 x 14,9 mm
- Couleur : blanc
- Dimensions (LxIxH) : env. 31,05 x 16,75 x 22,25 mm

Contenu de l'emballage

- Module Keystone

General

Mounting type:	Module Keystone
----------------	-----------------

Interface

Externe:	1 x RJ45 femelle
Interne:	1 x RJ45 femelle

Technical characteristics

Category:	Cat.6A
-----------	--------

Physical characteristics

Boîtier couleur:	blanc
Matériau du boîtier :	Plastique
Longueur:	31.05 mm
Width:	16,75 mm
Height:	22.25 mm