

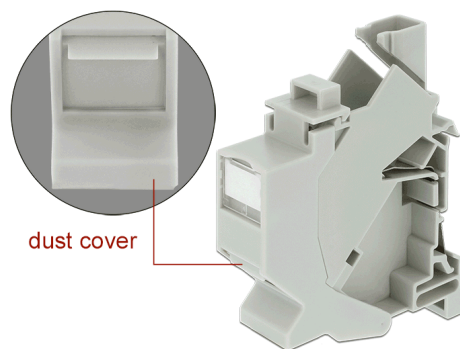
# Delock Montaje Keystone para carril DIN con cubierta antipolvo

## Descripción

Este soporte Keystone de Delock se puede instalar en rieles DIN. Con sus dimensiones compactas, es adecuado para un montaje fácil a presión de un módulo Keystone 86179.

## Nota

El montaje solo se puede utilizar con el Módulo Keystone Delock RJ45 86179.



## Número de elemento 86292

EAN: 4043619862924

Pais de origen: China

Paquete: Bolsa de plástico con cremallera

## Detalles técnicos

- Un puerto Keystone de 19,2 x 14,9 mm
- Montaje para riel DIN de 35 mm
- Apilable
- Meta laminado para Keystone con toma de tierra con carcasa metálica para el riel DIN
- Placa de identificación integrada
- Cubierta antipolvo
- Color: blanco
- Dimensiones (LxAxANxAL): aprox. 78,5 x 63,6 x 18,0 mm

## Contenido del paquete

- Soporte Keystone

**Image**



## General

Mounting type:	DIN rail
----------------	----------

## Physical characteristics

Carcasa color:	blanco
Material de la carcasa:	Plástico
Depth:	63.6 mm
Width:	18,0 mm
Height:	78.5 mm