

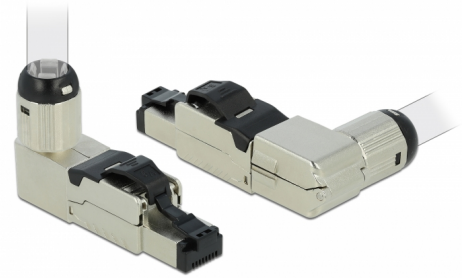
Delock RJ45 dugaszoló szerelvény Cat.6A anyaga: fém ívelt

Leírás

A Delock RJ45 dugaszoló szerelvény hálózati kábelek csatlakoztatására használható. A dugasz felszerelése különböző kábeltípusokra szerszám nélkül és időtakarékosan megvalósítható.

A dönthető csatlakozó vég négy különböző irányban alkalmazható. Így minden olyan alkalommal, amikor dönt rögzítés szükséges egyetlen csatlakozóval biztosítható az.

Továbbá a kábel laposan hátra is hajtható, amennyiben a dönthető csatlakozó vég nincs használatban.



Tételszám 86289

EAN: 4043619862894

Származási hely: Taiwan,
Republic of China

Csomag: Zárható
műanyag tasak

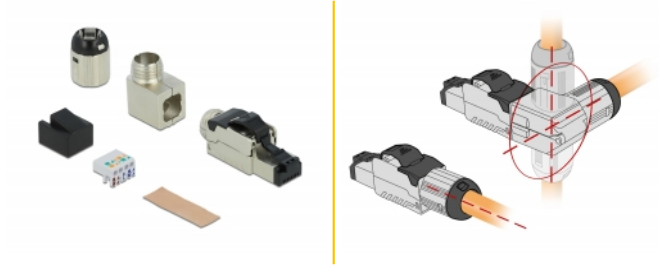
Műszaki adatok

- Csatlakozó: 1 x RJ45 dugó, ívelt
- Árnyékolt (STP)
- Cat.6A specifikáció
- Csavarható kábel vég
- Anyaga: cink öntvény
- TIA-568A/B bekötés
- Tömör és sodrott huzalhoz max. 0,573 mm-ig (23-26 AWG)
- A kábel átmérője 6,0 - 7,5 mm
- Méretek (HxSzM): kb. 63,4 x 33,2 x 13,8 mm

A csomag tartalma

- RJ45 dugasz
- Dönthető csatlakozó vég
- Kábelkezelő
- Porvédő

Képek



General

Suitable for conductor gauge:	23 - 26 AWG
-------------------------------	-------------

Interface

Külső:	1 x RJ45 plug angled
--------	----------------------

Belső:	1 x LSA-blokk
--------	---------------

Technical characteristics

Category:	Cat.6A
-----------	--------

Physical characteristics

Burkolat anyaga:	cink öntvény
------------------	--------------

Hosszúság:	63.4 mm
------------	---------

Width:	33.2 mm
--------	---------

Height:	13,8 mm
---------	---------