

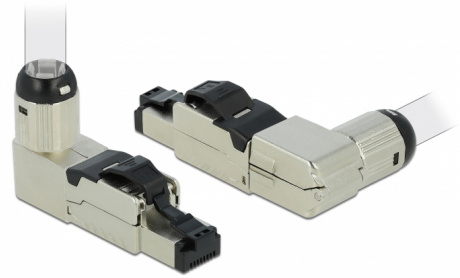
# Delock Montaggio campo Plug RJ45 Cat.6A metallo ad angolo

## Descrizione

Questo plug RJ45 Delock può essere utilizzato per collegare i cavi di rete. L'installazione del plug su vari tipi di cavo non richiede attrezzi e consente di risparmiare tempo.

Il cappuccio angolare può essere applicato in 4 diverse direzioni. In questo modo tutte le applicazioni in cui è richiesto il montaggio angolare possono essere coperte da un unico connettore.

Inoltre, il cavo può anche essere riposto direttamente sul retro quando il cappuccio angolare non viene utilizzato.



### Articolo n. 86289

EAN: 4043619862894

Paese di origine: Taiwan,  
Republic of China

Pacchetto: Sacchetto in  
plastica con cerniera

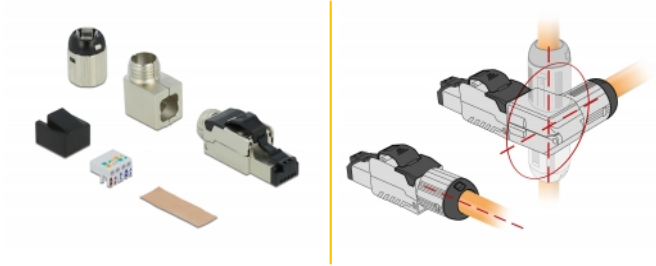
## Dettagli tecnici

- Connettori: 1 x RJ45 maschio ad angolo
- Schermato (STP)
- Specifica Cat.6A
- Portacavo avvitabile
- Materiale: zinco pressofuso
- Piedinatura TIA-568A/B
- Per cavi rigidi o flessibili fino a 0,573 mm (23 - 26 AWG)
- Per cavi con un diametro da 6,0 - 7,5 mm
- Dimensioni (LxPxA): ca. 63,4 x 33,2 x 13,8 mm

## Contenuto della confezione

- Plug RJ45
- Cappuccio angolare
- Gestione cavi
- Coperture antipolvere

## Immagini



## General

Suitable for conductor gauge:	23 - 26 AWG
-------------------------------	-------------

## Interface

External:	1 x RJ45 plug angled
Internal:	1 x blocco LSA

## Technical characteristics

Category:	Cat.6A
-----------	--------

## Physical characteristics

Materiale custodia:	zinco pressofuso
Lunghezza:	63.4 mm
Width:	33.2 mm
Height:	13,8 mm