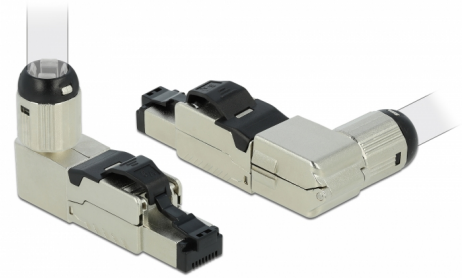


Delock RJ45 Stecker feldkonfektionierbar Cat.6A Metall gewinkelt

Beschreibung

Dieser RJ45 Stecker von Delock kann zum Anschluss von Netzkabeln verwendet werden. Der Stecker lässt sich **werkzeugfrei** und zeitsparend an verschiedene Kabeltypen montieren.

Die Winkelkappe lässt sich **in 4 verschiedenen Richtungen** anbringen. Dadurch können mit einem einzigen Stecker alle Anwendungsfälle abgedeckt werden, bei denen eine gewinkelte Montage erforderlich ist. Zusätzlich lässt sich das Kabel auch **direkt nach hinten** herausführen, wenn die Winkelkappe nicht verwendet wird.



Artikel-Nr. 86289

EAN: 4043619862894

Ursprungsland: Taiwan,
Republic of China

Verpackung:
Wiederverschließbare
Tüte

Technische Daten

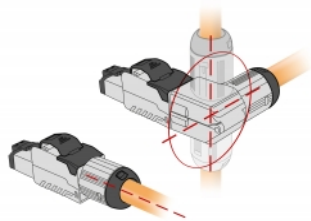
- Anschlüsse: 1 x RJ45 Stecker gewinkelt
- Geschirmt (STP)
- Cat.6A Spezifikation
- Verschraubbare Zugentlastung
- Material: Zink Druckguss
- Belegung nach TIA-568A/B
- Für Massiv- und Litzenleiter bis zu 0,573 mm (23 - 26 AWG)
- Für Kabeldurchmesser von 6,0 - 7,5 mm
- Maße (LxBxH): ca. 63,4 x 33,2 x 13,8 mm

Packungsinhalt

- RJ45 Stecker
- Winkelkappe
- Einfädelhilfe

- Kupferfolie
- Staubschutz

Abbildungen



Allgemein

Geeignet für Leiterquerschnitt:	23 - 26 AWG
---------------------------------	-------------

Schnittstelle

Extern:	1 x RJ45 Stecker gewinkelt
---------	----------------------------

Intern:	1 x LSA Leiste
---------	----------------

Technische Eigenschaften

Kategorie:	Cat.6A
------------	--------

Physikalische Eigenschaften

Gehäusematerial:	Zink Druckguss
------------------	----------------

Länge:	63,4 mm
--------	---------

Breite:	33,2 mm
---------	---------

Höhe:	13,8 mm
-------	---------