

Delock Keystone Wall Outlet 3 puertos compactos

Descripción

Esta toma eléctrica de pared de Delock se puede instalar en pared o en una caja posterior con agujeros de montaje de 60 mm. Con sus dimensiones estandarizadas, es adecuado para instalarse fácilmente en 3 módulos Keystone.

Nota

Debido al diseño sólo los módulos Keystone hasta un máx. Puede utilizarse un ancho de 18,2 mm.



Número de elemento 86194

EAN: 4043619861941

Pais de origen: China

Paquete: Poly bag

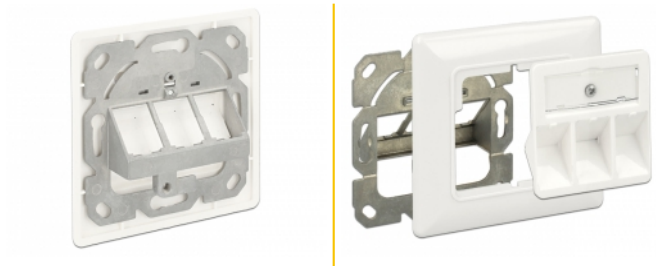
Detalles técnicos

- 3 puertos Keystone de 19,2 x 14,9 mm
- Ángulo de 45 ° de los módulos Keystone
- Cubiertas antipolvo
- Placa de identificación integrada
- Diseño de placa central adecuada 50 x 50 mm
- Orificios de montaje 60 mm
- Color: blanco puro RAL 9010
- Dimensiones (LxANxAL): 80 x 80 x 25,8 mm

Contenido del paquete

- Toma eléctrica de pared Keystone

Image



General

Mounting type:	in-wall
----------------	---------

Physical characteristics

Carcasa color:	blanco
Longitud:	80 mm
Width:	80 mm
Height:	25,8 mm