

# Delock Antenna WLAN 802.11 b/g/n interno PIFA 805 I-PEX Inc., MHF® I maschio 3 dBi 6 cm

## Descrizione

Questa antenna Delock consente di utilizzare bande WLAN da 2,4 GHz in ambienti interni.



6 cm

### Articolo n. 86136

EAN: 4043619861361

Paese di origine: Taiwan, Republic of China

Pacchetto: Sacchetto in plastica con cerniera

## Dettagli tecnici

- Connettore: 1 x I-PEX Inc., MHF® I maschio
- Frequenza: 2400 MHz - 2500 MHz
- WLAN 2,4 GHz, Bluetooth, ISM, ZigBee
- Guadagno antenna: 3 dBi
- Impedenza: 50 Ohm
- VSWR: 2,0
- Temperatura di esercizio: -10 °C ~ 55 °C
- Tipo di cavo: coassiale
- Tipo di cavo: 1,13
- Colore del cavo: grigio
- Diametro cavo: ca. 1,13 mm
- Attenuazione cavo: 3,2 dB @ 2400 MHz per metro
- Raggio di curvatura minimo: 4,5 mm
- Dimensioni (LxPxA): ca. 25,00 x 6,35 x 6,00 mm
- Lunghezza con connettori (L): ca. 6 cm

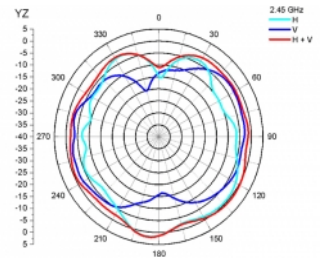
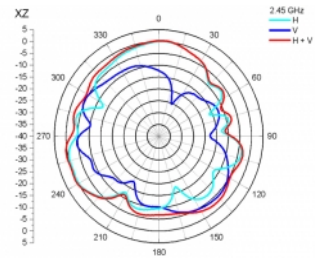
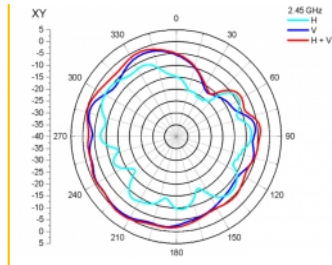
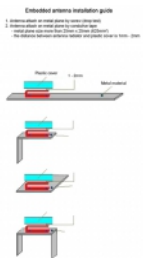
## Requisiti di sistema

- Dispositivo con una portao I-PEX Inc., MHF® I disponibile

## Contenuto della confezione

- Antenna

## Immagini



## General

Suitable for indoor:	Si
----------------------	----

## Interface

connector:	1 x I-PEX Inc., MHF® I maschio
------------	--------------------------------

## Technical characteristics

Frequency range:	2400 MHz - 2500 MHz
Antenna gain:	3 dBi
Impedance:	50 Ω
Temperatura di esercizio:	-10 °C ~ 55 °C
VSWR:	2,0

## Physical characteristics

Cable category:	coassiale
Cable type:	1.13
Cable attenuation:	3.2 dB @ 2.4 GHz per meter
Cable colour:	nero
Cable length incl. connector:	45 cm
Lunghezza:	25,00 mm
Width:	6,35 mm
Height:	6,00 mm
Smallest bending radius:	4,5 mm