

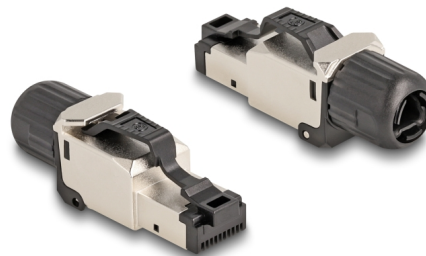
Delock Wtyczka RJ45 montaż połowy Cat.5e PROFINET

Opis

Wtyczka RJ45 firmy Delock może być użyta do podłączenia kabli sieciowych PROFINET. Montaż wtyczki na kablach różnego typu odbywa się bez użycia narzędzi, co pozwala oszczędzić czas.

Uwaga

Złącze jest zaprojektowane jedynie dla 2 par przewodów i 100 Mbps.



Numer artykułu 86017

EAN: 4043619860173

Kraj pochodzenia:
Taiwan, Republic of
China

Opakowanie: Torba na
zamek błyskawiczny

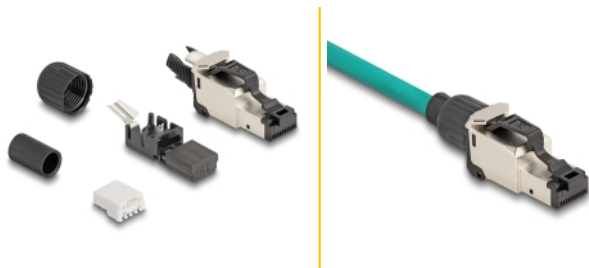
Szczegóły techniczne

- Złącze:
 - 1 x RJ45 (8P/4C) męski
 - 1 x blok zacisków LSA
- Prowadzenie przewodów 180°
- Ekranowana (STP)
- Zgodny z wymogami Cat.5e ISO/IEC 11801, wersja 2.2, EN 50173-1 i EN 60603-7-3
- Obsługa PoE++
- Schemat połączeń PROFINET
- Dla przewodów drutowych lub linkowych maks. do 0,644 mm (22 - 26 AWG)
- Dla kabli o średnicach 6,0 - 8,5 mm
- Temperatura robocza: -40 °C ~ 68 °C
- Wymiary (DxSxW): ok. 48,7 x 16,4 x 13,9 mm

Zawartość opakowania

- Wtyczka RJ45
- Osłonka przeciwkurzowa
- Menedżer okablowania
- Instrukcja montażu

Zdjęcia



General

Suitable for conductor gauge:	22 - 23 AWG
-------------------------------	-------------

Interface

Zewnętrzne:	1 x RJ45 męski
Wewnętrzne:	1 x blok zacisków LSA

Technical characteristics

Category:	Cat.5e
-----------	--------

Physical characteristics

Shielding:	shielded
Długość:	48.7 mm
Width:	16,4 mm
Height:	13,9 mm