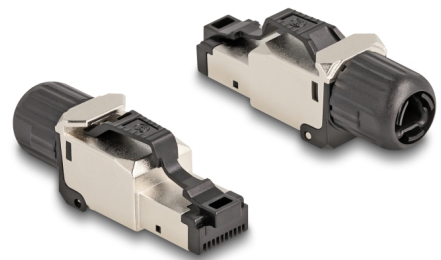


Delock RJ45 kontaktdon för fältmontering Cat.6A

Beskrivning

Detta RJ45-kontaktdon av Delock kan användas för att koppla samman nätverkskablar. Installationen av kontaktdonet på olika typer av kablar kräver inga verktyg och sparar tid.



Artikelnummer 86016

EAN: 4043619860166

Ursprungsland: Taiwan,
Republic of China

Paket: Zippåse

Specifikationer

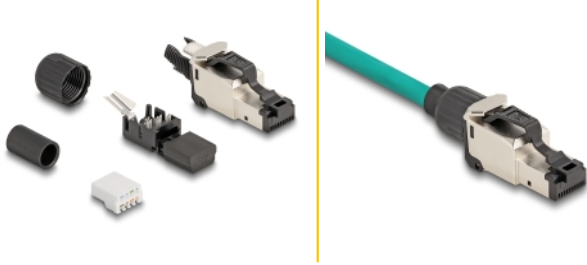
- Anslutning:
 - 1 x RJ45 hane
 - 1 x LSA-block
- Kabeldragning 180°
- Skärmad (STP)
- Kompatibel med Cat.6A-kraven för ISO/IEC 11801 version 2.2, EN 50173-1 och IEC 60603-7-51, samt ANSI/TIA 568.2-D
- Stödjer PoE++
- TIA-568B pinout
- För fast eller tvinnad tråd upp till 0,644 mm (22-26 AWG)
- Kabelldiameter 6,0 - 8,5 mm
- Driftstemperatur: -40 °C ~ 68 °C
- Mått (LxBxH): ca 48,7 x 16,4 x 13,9 mm

Paketets innehåll

- RJ45-kontakt
- Dammskydd

- Kabelhanterare
- Installationsmanual

Bilder



General

Suitable for conductor gauge:	23 - 26 AWG
-------------------------------	-------------

Interface

Extern:	1 x RJ45 hane
---------	---------------

Intern:	1 x LSA-block
---------	---------------

Technical characteristics

Category:	Cat.6A
-----------	--------

Physical characteristics

Shielding:	shielded
------------	----------

Längd:	48.7 mm
--------	---------

Width:	16,4 mm
--------	---------

Height:	13,9 mm
---------	---------