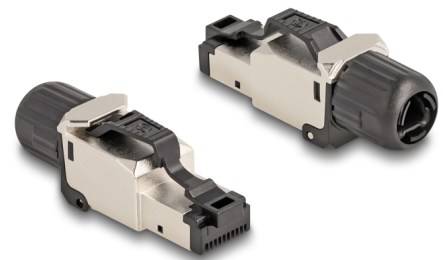


Delock Konektor RJ45 sestava Cat.6A

Popis

Tento konektor RJ45 od Delocku může být použit pro připojení síťových kabelů. Instalace konektoru do různých typů kabelů je bez nástrojů a šetří čas.



Číslo produktu 86016

EAN: 4043619860166

Země původu: Taiwan,
Republic of China

Balení: Plastová taška se
zipem

Technické detaily

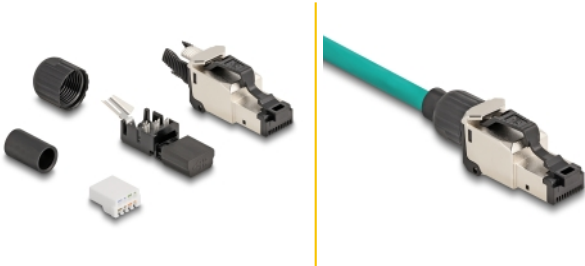
- Konektor:
 - 1 x RJ45 samec
 - 1 x LSA blok
- Kroucený kabel 180°
- Stíněný (STP)
- V souladu s požadavky na Cat.6A pro ISO/IEC 11801 Edition 2.2, EN 50173-1 a IEC 60603-7-51, a ANSI/TIA 568.2-D
- Podporuje PoE++
- TIA-568B pinout
- Pro drát nebo lanko do průřezu 0.644 mm (22 - 26 AWG)
- Pro kabely s průměrem od 6,0 - 8,5 mm
- Provozní teplota: -40 °C ~ 68 °C
- Rozměry (DxŠxV): cca. 48,7 x 16,4 x 13,9 mm

Obsah balení

- RJ45 konektor

- Prachová záslepka
- Organizátor kabelů
- Instalační manuál

Příslušenství



General

Suitable for conductor gauge:	23 - 26 AWG
-------------------------------	-------------

Interface

Externí:	1 x RJ45 samec
Interní:	1 x LSA blok

Technical characteristics

Category:	Cat.6A
-----------	--------

Physical characteristics

Shielding:	shielded
Délka:	48.7 mm
Width:	16,4 mm
Height:	13,9 mm