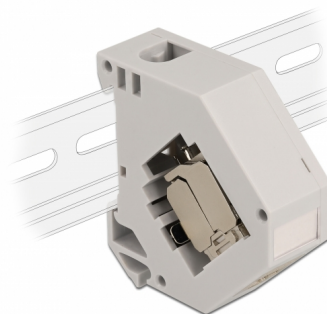


# Delock Przejściówka na szynę DIN z modułem Keystone RJ45 żeńskim, Cat.6A LSA

## Opis

Przejściówka Delock zawiera odpowiedni moduł Keystone z gniazdem RJ45, które można wykorzystać do podłączenia kabla sieciowego. Jednocześnie, przejściówka może być zamocowana na szynie DIN 35 mm co umożliwi np. instalację w szafie sieciowej. Przejściówka ma również niewielkie pole na oznaczenia i może zostać indywidualnie oznaczona różnymi symbolami.



### Numer artykułu 86014

EAN: 4043619860142

Kraj pochodzenia: China

Opakowanie: Torba na zamek błyskawiczny

## Szczegóły techniczne

- Złącze:
  - 1 x RJ45 żeńskie >
  - 1 x Cat.6A LSA (beznarzędziowo)
- Specyfikacja Cat.6A
- Ekranowana (STP)
- Montaż na szynie DIN 35 mm
- Układany w stos
- Z polem na oznaczenia
- Dla kabli o średnicach 6,0 - 8,5 mm
- Dla przewodów drutowych lub linkowych (23 - 26 AWG)
- Temperatura robocza: -40 °C ~ 85 °C
- Materiał: tworzywo sztuczne, metal
- Kolor: szary
- Wymiary (DxSxW): ok. 60,1 x 59,4 x 21,6 mm

## Wymagania systemowe

- 35 mm szyny DIN

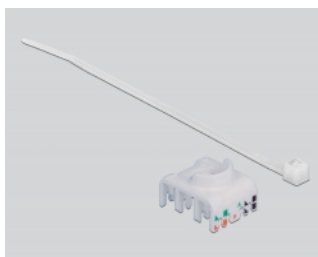
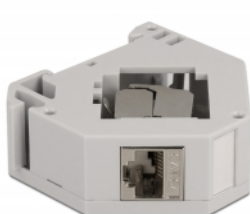
---

## Zawartość opakowania

- Przejściówka na szynę DIN z modułem Keystone
- Menedżer okablowania
- Opaska zaciskowa

---

## Zdjęcia



## General

|                |                            |
|----------------|----------------------------|
| Mounting type: | Montaż na szynie DIN 35 mm |
|----------------|----------------------------|

## Interface

|           |                  |
|-----------|------------------|
| Złącze 1: | 1 x RJ45 żeńskie |
| Złącze 2: | Cat.6A           |

## Technical characteristics

|                      |                |
|----------------------|----------------|
| Temperatura robocza: | -40 °C ~ 85 °C |
|----------------------|----------------|

## Physical characteristics

|                  |                |
|------------------|----------------|
| Conductor gauge: | 23 - 26 AWG    |
| Materiał:        | plastik, metal |
| Długość:         | 60,1 mm        |
| Width:           | 59,4 mm        |
| Height:          | 21,6 mm        |
| Kolor:           | szary          |
| Średnica kabla:  | 6,0 - 8,5 mm   |