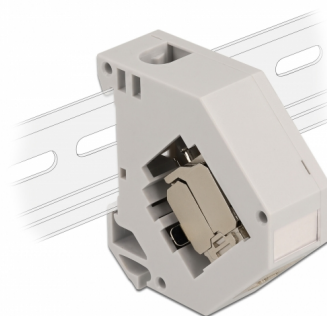


Delock Adattatore per guida DIN con modulo Keystone RJ45 femmina Cat.6A LSA

Descrizione

Questo adattatore Delock contiene un modulo keystone adatto con una femmina RJ45 che può essere utilizzato per collegare un cavo di rete. Allo stesso tempo, l'adattatore può essere fissato a una guida DIN larga 35 mm per consentire, ad esempio, l'installazione in un armadio di rete. L'adattatore dispone inoltre di un piccolo campo di etichettatura che può essere etichettato singolarmente o dotato di vari simboli.



Articolo n. 86014

EAN: 4043619860142

Paese di origine: China

Pacchetto: Sacchetto in plastica con cerniera

Dettagli tecnici

- Connettori:
 - 1 x RJ45 femmina >
 - 1 x Cat.6A LSA (toolfree)
- Specifica Cat.6A
- Schermato (STP)
- Montaggio su guida DIN: 35 mm
- Impilabile
- Con campo di etichettatura
- Per cavi con un diametro da 6,0 - 8,5 mm
- Per cavi rigidi o flessibili (23 - 26 AWG)
- Temperatura di esercizio: -40 °C ~ 85 °C
- Materiale: plastica, metallo
- Colore: grigio
- Dimensioni (LxPxA): ca. 60,1 x 59,4 x 21,6 mm

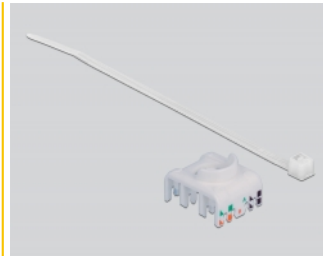
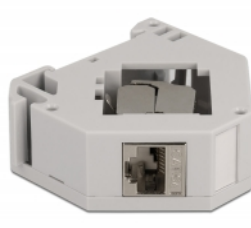
Requisiti di sistema

- 35 mm guida DIN

Contenuto della confezione

- Adattatore per guida DIN con modulo Keystone
- Gestione cavi
- Stringicavo

Immagini



General

Mounting type:	Montaggio su guida DIN: 35 mm
----------------	-------------------------------

Interface

Connettore 1:	1 x RJ45 femmina
Connettore 2:	Cat.6A

Technical characteristics

Temperatura di esercizio:	-40 °C ~ 85 °C
---------------------------	----------------

Physical characteristics

Conductor gauge:	23 - 26 AWG
Material:	plastica, metallo
Lunghezza:	60,1 mm
Width:	59,4 mm
Height:	21,6 mm
Colour:	grigio
Diametro cavo:	6,0 - 8,5 mm