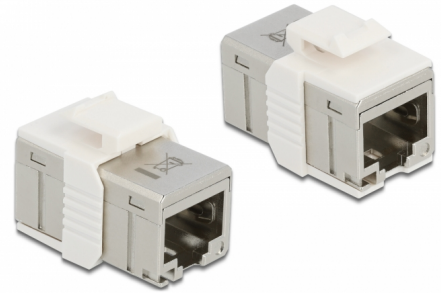


Delock Adaptador RJ45 hembra a RJ45 hembra Cat.6A metal

Descripción

Este adaptador RJ45 de Delock se puede utilizar para prolongar cables de red.

Como alternativa, el acoplador se puede instalar en un soporte Keystone usando el marco incluido. Con sus dimensiones extremadamente compactas, es adecuado, por ejemplo, para la instalación en poco espacio de 48 módulos RJ45 Keystone en sólo 1U.



Número de elemento 86012

EAN: 4043619860128

Pais de origen: Taiwan,
Republic of China

Paquete: Bolsa de
plástico con cremallera

Detalles técnicos

- Conectores:
 - 1 x RJ45 hembra >
 - 1 x RJ45 hembra
- Conexión 1:1
- Compatible con los requisitos Cat.6A de ISO/IEC 11801 Edición 2.2, EN 50173-1:2011, EN 60603-7-51 y ANSI/TIA 568-C.2
- Compatible con PoE / PoE+
- Apantallado (STP)
- Contactos bañados en oro
- Material: fundido a presión de cinc
- Dimensiones (LxAxANxAL): aprox. 27,0 x 14,5 x 14,0 mm

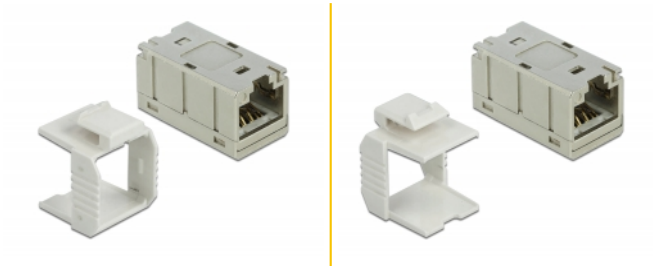
Requisitos del sistema

- Puerto macho RJ45 disponible

Contenido del paquete

- Acoplador RJ45
- Marco Keystone

Image



General

Mounting type:	Módulo de conexiones
----------------	----------------------

Interface

Externo:	1 x RJ45 hembra
Interno:	1 x RJ45 hembra

Technical characteristics

Category:	Cat.6A
-----------	--------

Physical characteristics

Material de la carcasa:	fundido a presión de cinc
Longitud:	27,0 mm
Width:	14,5 mm
Height:	14,0 mm