

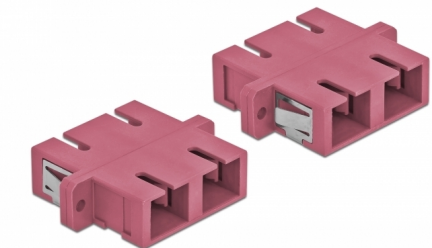
# Delock LWL Kupplung SC Duplex Buchse zu SC Duplex Buchse Multimode 4 Stück violett

## Beschreibung

Mit dieser SC Duplex Kupplung von Delock können LWL Stecker einfach miteinander verbunden werden. Die Kupplung ermöglicht somit eine direkte Verbindung mit der Glasfaserleitung und ist zur einfachen Montage in LWL Anschlussdosen, Verteilern und Patchfeldern geeignet.

### Schutz durch Staubabdeckung

Die Kupplung ist mit einer entsprechenden Kappe versehen, um die Hülse vor Staub zu schützen und sauber zu halten.



4 x

**Artikel-Nr. 85998**

EAN: 4043619859986

Ursprungsland: China

Verpackung: Poly Bag

## Technische Daten

- Anschlüsse:
  - 1 x SC Duplex Buchse >
  - 1 x SC Duplex Buchse
- Für Multimode Faser OM4
- Keramikhülse
- Mit Staubschutzabdeckung
- Befestigung über Metallhalterung oder Schrauben
- 2 x Befestigungslöcher
- Befestigungsl Lochdurchmesser: 2,4 mm
- Lochabstand: ca. 30,7 mm
- Gehäuseausschnitt (BxH): ca. 26,6 x 9,5 mm
- Betriebstemperatur: -20 °C ~ 70 °C
- Material: Kunststoff
- Farbe: violett
- Maße (LxBxH): ca. 34,7 x 25,6 x 9,3 mm

## Systemvoraussetzungen

- Ein freier SC Duplex Stecker

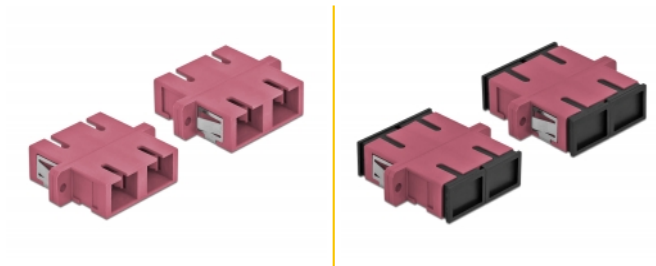
---

## Packungsinhalt

- 4 x SC Duplex Kupplung

---

## Abbildungen



## Schnittstelle

Anschluss 1:	1 x SC Duplex Buchse
Anschluss 2:	1 x SC Duplex Buchse

## Technische Eigenschaften

Betriebstemperatur:	-20 °C ~ 70 °C
---------------------	----------------

## Physikalische Eigenschaften

Material:	Kunststoff
Länge:	34,7 mm
Breite:	25,6 mm
Höhe:	9,3 mm
Farbe:	violett