

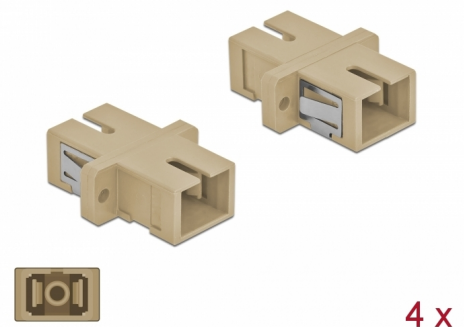
Delock Złącze optyczne światłowodowe SC Simplex żeńskie do SC Simplex żeńskie wielomodowe, 4 szt., beżowe

Opis

Sprzęg SC Simplex Delock pozwala na łączenie dwu optycznych złączy męskich. Sprzęg pozwala na bezpośrednie połączenie do światłowodu i nadaje się do montowania na optycznych skrzynkach krosowniczych.

Ośłona przed pyłem

Sprzęg ma zatyczkę chroniącą tuleję przed pyłem.



4 x

Numer artykułu 85993

EAN: 4043619859931

Kraj pochodzenia: China

Opakowanie: Torba na zamek błyskawiczny

Szczegóły techniczne

- Złącze:
 - 1 x SC Simplex żeński >
 - 1 x SC Simplex żeński
- Dla światłowodów wielomodowych OM1 / OM2
- Tuleja ceramiczna
- Z osłoną przeciwkurzową
- Montaż uchwytemi metalowymi lub na śruby
- 2 x otwory montażowe
- Średnica otworu montażowego: 2,4 mm
- Wysokość otworu na śrubkę: ok. 18 mm
- Wycięcie panelu (SxW): ok. 13,4 x 9,5 mm
- Temperatura robocza: -20 °C ~ 70 °C
- Materiał: tworzywo sztuczne
- Kolor: beżowy
- Wymiary (DxSxW): ok. 27,4 x 12,7 x 9,3 mm

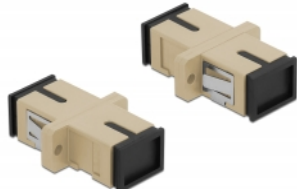
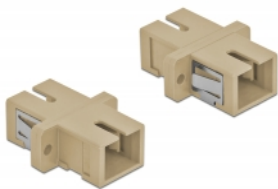
Wymagania systemowe

- Wolne gniazdo męskie SC Simplex

Zawartość opakowania

- 4 x złącza SC Simplex

Zdjęcia



Interface

| | |
|-----------|-----------------------|
| Złącze 1: | 1 x SC Simplex żeński |
| Złącze 2: | 1 x SC Simplex żeński |

Technical characteristics

| | |
|----------------------|----------------|
| Temperatura robocza: | -20 °C ~ 70 °C |
|----------------------|----------------|

Physical characteristics

| | |
|-----------|---------|
| Materiał: | Plastik |
| Długość: | 27.4 mm |
| Width: | 12,7 mm |
| Height: | 9,3 mm |
| Kolor: | beżowy |