

Delock Optikai szál csatlakoztató doboz DIN sínhez csatlakozó tartállyal és 2 x SC Simplex coupler-rel

Leírás

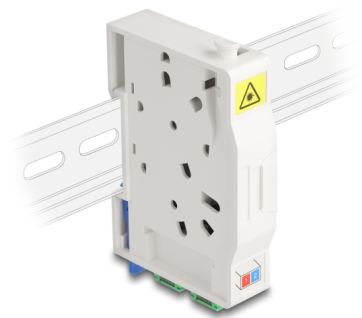
Ez a Delock FTTH optikai szál csatlakoztató doboz ideális beltéri optikai szál rendszer gyors és biztonságos felállítására. Be tud fogadni akár két SC Simplex vagy LC Duplex couplert.

Csatlakozó doboz DIN sín beszereléséhez

A beépített kapcsok lehetővé teszik a 35 mm-es DIN sínekre rögzítést.

Toldó tartóval

A beépített toldó tartó lehetővé teszi az egyéni szálak tiszta elrendezését és a könnyű hullámú jelek optimális átadását.



Tételszám 85935

EAN: 4043619859351

Származási hely: China

Csomag: White Box

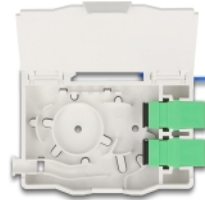
Műszaki adatok

- Optikai rostkapcsoló doboz FTTH alkalmazásokhoz
- Csatlakozó doboz 2 x SC Simplex kapcsolóval
- 2 bemenet SC Simplex vagy LC Duplex kötésekhez
- DIN sín rögzítés: 35 mm
- Toldó tartóval
- Védő pattintás
- Borítás szín: fehér
- Burkolat anyaga: ABS
- Méretek (HxSzxM): kb. 85,0 x 60,6 x 18,0 mm

A csomag tartalma

- Optikai rostkapcsoló doboz
- 2 x SC Simplex párosító
- 2 x hőre zsugorodó kötésvédelem

Képek



General

Mounting type:	DIN sín rögzítés: 35 mm
----------------	-------------------------

Physical characteristics

Készült:	ABS
Hosszúság:	85 mm
Width:	60,6 mm
Height:	18,0 mm
Szín:	fehér