

Delock Fiberoptisk fördelningsdosa för DIN-skena 8 portar grå

Beskrivning

Fiberoptisk fördelningsdosa från Delock som passar för montage på en 35 mm bred DIN-skena och kan inrymma upp till 8 fiberoptiska kopplingar av typerna SC Simplex eller LC Duplex.

PG kabelgenomföringar för att mata igenom fiberoptiska kablar

Fiberoptiska kablar kan matas igenom två vattentäta PG11 kabelgenomföringar.

Med skarvkassett

Den inbyggda skarvbrickan möjliggör en prydlig dragning av enskilda fiber för optimal överföring av ljusvågssignaler. Dessutom passar kassetten perfekt för mekanisk skarvning och fusionsskarvning.



Artikelnummer 85931

EAN: 4043619859313

Ursprungsland: China

Paket: Låda

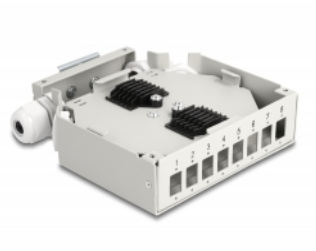
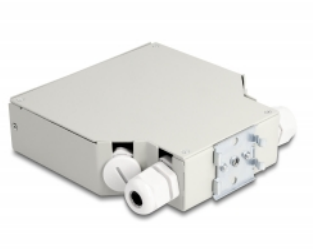
Specifikationer

- 8 platser för SC Simplex eller LC Duplex-kopplingar
- Montering med DIN-skena: 35 mm
- Rektangulär utskärning 13,0 x 9,6 mm
- Monteringshål diameter: ca. 1,6 mm
- Skruvhåldelning: ca 18 mm
- Med skarvkassett
- PG11 kabelgenomföringar och förseglingspluggar
- Omgivningstemperatur: -40 °C ~ 85 °C
- Hölje färg: grå
- Höljets material: metall
- Mått (LxBxH): ca 137 x 126 x 35 mm

Paketets innehåll

- Fiberoptisk fördelningsdosa

Bilder



General

Mounting type:	Montering med DIN-skena: 35 mm
----------------	--------------------------------

Technical characteristics

Storage temperature:	-40 °C ~ 85 °C
----------------------	----------------

Physical characteristics

Hölje färg:	grå
Höljets material:	metall
Längd:	137 mm
Width:	126 mm
Height:	35 mm