

Delock Rozdzielacz światłowodowy na szynę DIN, 8 gniazd, szary

Opis

Światłowodowy rozdzielacz firmy Delock służy do montażu na szynie DIN o szerokości 35 mm i może pomieścić do 8 złączy światłowodowych typu SC Simplex lub LC Duplex.

Dławiki kablowe PG do przepuszczania kabli światłowodowych

Kable światłowodowe można przepuścić przez dwa wodoodporne dławiki kablowe PG11.

Z kasetą na spawy

Zintegrowana tacka na spawy pozwala na uporządkowane poprowadzenie poszczególnych włókien, aby uzyskać optymalne przesyłanie sygnałów świetlnych. Ponadto kasetka jest idealna do spawania mechanicznego i elektrycznego.



Numer artykułu 85931

EAN: 4043619859313

Kraj pochodzenia: China

Opakowanie: Box

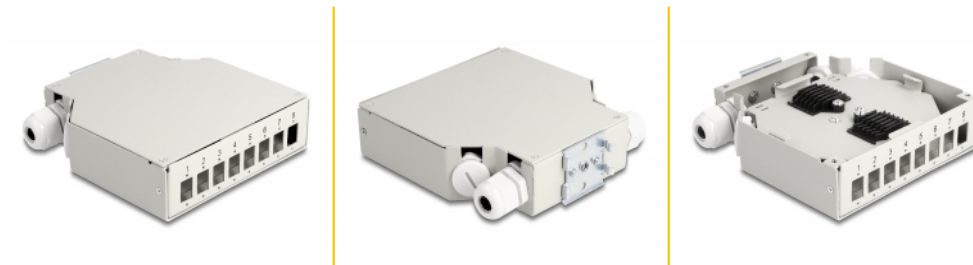
Szczegóły techniczne

- 8 sloty do połączeń SC Simplex lub LC Duplex
- Montaż na szynie DIN 35 mm
- Otwór prostokątny 13,0 x 9,6 mm
- Średnica otworu montażowego: ok. 1,6 mm
- Wysokość otworu na śrubkę: ok. 18 mm
- Z kasetą na spawy
- Dławiki kablowe PG11 i zatyczki uszczelniające
- Temperatura otoczenia: -40 °C ~ 85 °C
- Obudowa kolor: szary
- Materiał obudowy: metal
- Wymiary (DxSxW): ok. 137 x 126 x 35 mm

Zawartość opakowania

- Światłowodowy rozdzielacz

Zdjęcia



General

| | |
|----------------|----------------------------|
| Mounting type: | Montaż na szynie DIN 35 mm |
|----------------|----------------------------|

Technical characteristics

| | |
|----------------------|----------------|
| Storage temperature: | -40 °C ~ 85 °C |
|----------------------|----------------|

Physical characteristics

| | |
|-------------------|--------|
| Obudowa kolor: | szary |
| Materiał obudowy: | metal |
| Długość: | 137 mm |
| Width: | 126 mm |
| Height: | 35 mm |