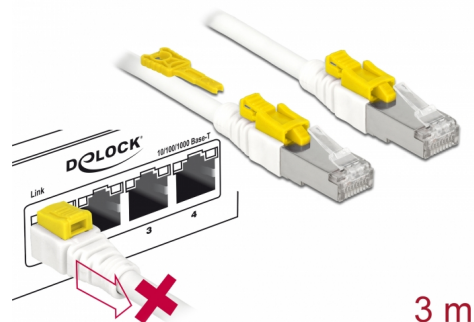


## Delock Il cavo RJ45 Secure di Cat.6A 3 m

### Descrizione

Questo cavo di rete Delock viene essere utilizzato per collegare diverse periferiche di rete, come ad esempio un patch panel a uno switch. Il connettore può essere bloccato nella presa RJ45 e il cavo è protetto dalla rimozione. Contemporaneamente, la presa risulta bloccata e protetta da accessi non autorizzati. Questo consente il controllo fisico sull'accesso alla rete in settori critici per la sicurezza, ad esempio in luoghi pubblici o centri dati. Per aprire il blocco, è richiesto lo strumento in dotazione.



3 m

**Articolo n. 85333**

EAN: 4043619853335

Paese di origine: China

Pacchetto: Sacchetto in plastica con cerniera

### Dettagli tecnici

- Connettori:
  - 1 x RJ45 maschio >
  - 1 x RJ45 maschio
- Collegamento 1:1
- Specifica Cat.6A
- Schermato (S/STP)
- Cavo in rame
- LS0H (senza alogeni)
- Sezione dei cavi: 26 AWG
- Diametro cavo: ca. 7 mm
- Colore: bianco
- Lunghezza con connettori: ca. 3 m

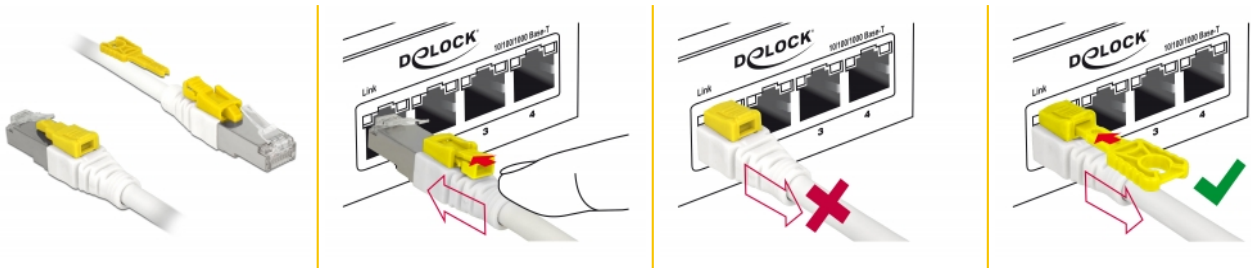
### Requisiti di sistema

- Un porta RJ45 femmina disponibile

## Contenuto della confezione

- Cavo patch
- RJ45 Strumento Sicuro

## Immagini



## General

Specification:	Cat. 6A
----------------	---------

## Interface

Connettore 1:	1 x RJ45 maschio
Connettore 2:	1 x RJ45 maschio

## Physical characteristics

Cable colour:	bianco
Cable length incl. connector:	3 m
Conductor material:	rame
Conductor gauge:	26 AWG
Shielding:	S/STP