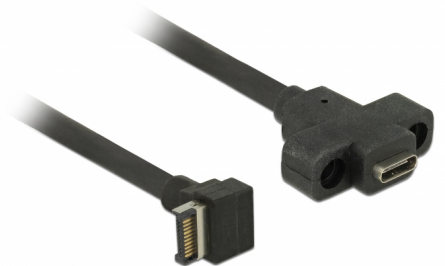


Delock Kabel USB 10 Gbps Typ-E Key A 20 Pin Stecker > USB 10 Gbps USB Type-C™ Buchse zum Einbau 45 cm

Beschreibung

Dieses Kabel von Delock wird an die interne USB 3.1 Gen 2 Key A Buchse eines Mainboards oder einer PCI Express Karte angeschlossen (z. B. [Delock_89603](#)) und dient der Verlängerung einer USB Verbindung. Die USB Type-C™ Buchse lässt sich mit zwei Schrauben befestigen, z. B. an einem Slotblech oder einem Gehäuse mit der entsprechenden Aussparung. Auf diese Weise ist es möglich, eine USB Buchse an einer leicht erreichbaren Position zu installieren.



45 cm

Artikel-Nr. 85326

EAN: 4043619853267

Ursprungsland: China

Verpackung:
Wiederverschließbare
Tüte

Technische Daten

- Anschlüsse:
 - 1 x SuperSpeed USB 10 Gbps (USB 3.1 Gen 2) Key A 20 Pin Stecker 90° gewinkelt >
 - 1 x SuperSpeed USB 10 Gbps (USB 3.1 Gen 2) USB Type-C™ Buchse
- Zwei Bohrungen zur Schraubbefestigung, Abstand ca. 20 mm, mit M3 Gewinde
- Drahtquerschnitt:
 - 28 + 30 AWG Datenleitung
 - 26 + 28 AWG Stromleitung
- Kabeldurchmesser: ca. 5 mm
- Datentransferraten bis zu:
 - SuperSpeed USB 10 Gbps,
 - SuperSpeed USB 5 Gbps,
 - Hi-Speed 480 Mbps,
 - Full-Speed 12 Mbps,
 - Low-Speed 1,5 Mbps
- Länge inkl. Anschlüsse: ca. 45 cm

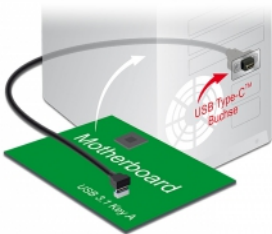
Systemvoraussetzungen

- PC mit einer freien USB 3.1 Gen 2 Key A Buchse

Packungsinhalt

- USB Kabel

Abbildungen



Schnittstelle

Anschluss 1:	1 x USB 3.2 Gen 2 Key A 20 Pin Stecker
Anschluss 2:	1 x USB 10 Gbps USB Type-C™ Buchse

Technische Eigenschaften

Datentransferrate:	SuperSpeed USB 10 Gbps
--------------------	------------------------

Physikalische Eigenschaften

Leiterquerschnitt:	28 AWG Datenleitung 30 AWG Datenleitung 26 AWG Stromleitung 28 AWG Stromleitung
Länge:	45 cm