

# Delock Cavo EASY-USB 2.0 Tipo-A maschio con angolazione alto / basso > USB 2.0 Tipo-B maschio da 0,5 m

## Descrizione

Questo cavo da Delock con EASY-USB maschio può essere collegato alla porta USB-A femmina in entrambe le direzioni. Pertanto, la porta maschio può essere utilizzata su entrambi i lati per semplificare l'inserimento.



0,5 m

### Articolo n. 85183

EAN: 4043619851836

Paese di origine: China

Pacchetto: Sacchetto in plastica con cerniera

## Dettagli tecnici

- Connettori:
  - 1 x USB 2.0 Tipo-A reversibile maschio con angolazione alto / basso >
  - 1 x USB 2.0 Tipo-B maschio
- Porta USB-A maschio utilizzabile in entrambe le direzioni
- Sezione dei cavi:
  - Linea di dati 28 AWG
  - Linea di alimentazione 24 AWG
- Diametro cavo: ca. 4,5 mm
- Connettori dorato
- Colore: nero
- Lunghezza con connettori: ca. 0,5 m

## Requisiti di sistema

- PC o laptop con porta USB Tipo-A libera

- Dispositivo con porta USB Tipo-B

---

## Contenuto della confezione

- Cavo

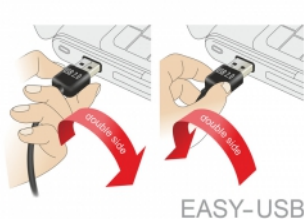
---

## Immagini

EASY-USB

PCB with both  
sided contacts

contacts



## General

Specification:	USB 2.0
----------------	---------

## Interface

Connettore 1:	1 x USB 2.0 Tipo-A reversibile maschio con angolazione alto / basso
Connettore 2:	1 x USB 2.0 Tipo-B maschio

## Technical characteristics

Data transfer rate:	USB 2.0 up to 480 Mb/s
---------------------	------------------------

## Physical characteristics

Pin finishing:	dorato
Conductor gauge:	28 AWG data line 24 AWG power line
Lunghezza:	0,50 m
Colour:	nero