

# Delock Przewód EASY-USB 2.0 Typu-A, wtyk męski > EASY-USB 2.0 Typu-A, wtyk męski, kątowy, w lewo / w prawo 0,5 m

## Opis

Ten przewód firmy Delock z męskim wtykiem EASY-USB można podłączać do żeńskiego portu USB-A dowolną stroną. W ten sposób męski port można używać dwustronnie, co ułatwia jego podłączanie.



**Numer artykułu 85176**

EAN: 4043619851768

Kraj pochodzenia: China

Opakowanie: Torba na zamek błyskawiczny

## Szczegóły techniczne

- Złącze:
  - 1 x USB 2.0 Typ-A, odwracalny męski >
  - 1 x USB 2.0 Typu-A, odwracalny wtyk męski, kątowy, w lewo/w prawo
- Męski port USB-A używane w dwóch kierunkach
- Średnica kabla:
  - linia danych 28 AWG
  - linia zasilania 24 AWG
- Średnica kabla: ok. 4,5 mm
- Połączane złącze
- Kolor: czarny
- Długość ze złączami: ok. 0,5 m

## Wymagania systemowe

- Komputer osobisty lub laptop z wolnym portem USB Typ-A

---

## Zawartość opakowania

- Kabel

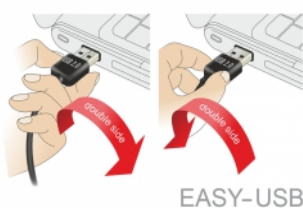
---

## Zdjęcia

EASY-USB

PCB with both  
sided contacts

contacts



## General

|                |         |
|----------------|---------|
| Specyfikacja : | USB 2.0 |
|----------------|---------|

## Interface

|           |   |
|-----------|---|
| Złącze 1: | 1 x USB 2.0 Typu-A, odwracalny wtyk męski, kątowy, w lewo/w prawo |
| Złącze 2: | 1 x USB 2.0 Typ-A, odwracalny męski                               |

## Technical characteristics

|                             |                     |
|-----------------------------|---------------------|
| Szybkość transmisji danych: | USB 2.0 do 480 Mb/s |
|-----------------------------|---------------------|

## Physical characteristics

|                    |   |
|--------------------|---|
| Wykończenie pinów: | pozlacane                                     |
| Conductor gauge:   | linia danych 28 AWG<br>linia zasilania 24 AWG |
| Długość:           | 0,50 m  |
| Kolor:             | czarny  |