

Delock Cavo EASY-USB 2.0 Tipo-A maschio > EASY-USB 2.0 Tipo-Micro-B maschio nero con angolazione sinistra / destra da 2 m

Descrizione

Questo cavo Delock con EASY-USB Tipo-A maschio e EASY-USB Tipo Micro-B maschio può essere collegato nella relativa porta USB femmina in entrambe le direzioni. Pertanto, il connettore maschio può essere utilizzato su entrambi i lati per semplificare l'inserimento.



Articolo n. 83853

EAN: 4043619838530

Paese di origine: China

Pacchetto: Sacchetto in plastica con cerniera

Dettagli tecnici

- Connettori:
 - 1 x USB 2.0 Tipo-A reversibile maschio >
 - 1 x USB 2.0 Tipo Micro-B reversibile maschio con angolazione sinistra / destra
- Porta USB-A maschio e porta Micro USB maschio utilizzabile in entrambe le direzioni
- Sezione dei cavi:
 - Linea di dati 28 AWG
 - Linea di alimentazione 24 AWG
- Diametro cavo: ca. 4,5 mm
- Connettori dorato
- Colore: nero
- Lunghezza con connettori: ca. 2 m

Requisiti di sistema

- PC o laptop con porta USB Tipo-A libera

- Dispositivo con porta USB 2.0 Tipo Micro-B

Contenuto della confezione

- Cavo

Immagini



EASY-USB
Micro B

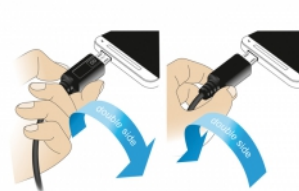
PCB with both
sided contacts

contacts

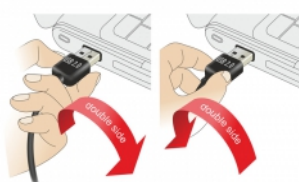


EASY-USB
PCB with both
sided contacts

contacts



EASY-USB Micro B



EASY-USB

General

Specification:	USB 2.0
----------------	---------

Interface

Connettore 1:	1 x USB 2.0 Tipo-A reversibile maschio
Connettore 2:	1 x USB 2.0 Tipo Micro-B reversibile maschio con angolazione sinistra / destra

Technical characteristics

Data transfer rate:	USB 2.0 up to 480 Mb/s
---------------------	------------------------

Physical characteristics

Pin finishing:	dorato
Conductor gauge:	28 AWG data line 24 AWG power line
Lunghezza:	2 m
Colour:	nero