

Delock Przewód EASY-USB 2.0 Typu-A, wtyk męski > EASY-USB 2.0 Typu Micro-B, wtyk męski, kątowy, w lewo / w prawo, 1 m, czarny

Opis

Ten przewód firmy Delock z męskim wtykiem EASY-USB Typu-A oraz męskim wtykiem EASY-USB Typu Micro-B może być podłączany do odpowiedniego portu żeńskiego USB w obu kierunkach. W ten sposób męskie złącze może być używane dwustronnie, co ułatwia jego podłączanie.



Numer artykułu 83846

EAN: 4043619838462

Kraj pochodzenia: China

Opakowanie: Torba na zamek błyskawiczny

Szczegóły techniczne

- Złącze:
 - 1 x USB 2.0 Typ-A, odwracalny męski >
 - 1 x USB 2.0 Typu Micro-B, odwracalny wtyk męski, kątowy, w lewo/w prawo
- Męski port USB-A oraz męski port Micro USB używane w dwóch kierunkach
- Średnica kabla:
 - linia danych 28 AWG
 - linia zasilania 24 AWG
- Średnica kabla: ok. 4,5 mm
- Połączane złącze
- Kolor: czarny
- Długość ze złączami: ok. 1 m

Wymagania systemowe

- Komputer osobisty lub laptop z wolnym portem USB Typ-A

- Urządzenie z gniazdem USB 2.0 Typ Micro-B

Zawartość opakowania

- Kabel

Zdjęcia



EASY-USB
Micro B

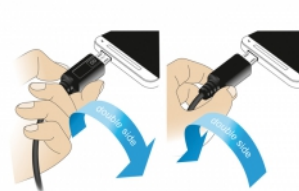
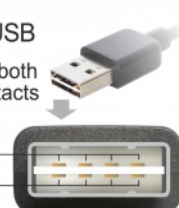
PCB with both
sided contacts

contacts

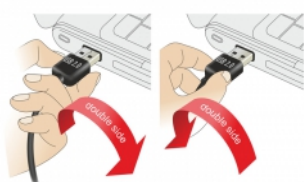


EASY-USB
PCB with both
sided contacts

contacts



EASY-USB Micro B



EASY-USB

General

| | |
|----------------|---------|
| Specyfikacja : | USB 2.0 |
|----------------|---------|

Interface

| | |
|-----------|---|
| Złącze 1: | 1 x USB 2.0 Typ-A, odwracalny męski |
| Złącze 2: | 1 x USB 2.0 Typu Micro-B, odwracalny wtyk męski, kątowy, w lewo/w prawo |

Technical characteristics

| | |
|-----------------------------|---------------------|
| Szybkość transmisji danych: | USB 2.0 do 480 Mb/s |
|-----------------------------|---------------------|

Physical characteristics

| | |
|--------------------|---|
| Wykończenie pinów: | pozlacane |
| Conductor gauge: | linia danych 28 AWG linia zasilania 24 AWG |
| Długość: | 1 m |
| Kolor: | czarny |