

# Delock Kabel EASY-USB 2.0 Typ-A samec pravoúhlý nahoru / dolů > USB 2.0 Typ Micro-B samec 1 m

## Popis

Tento kabel od Delocku s EASY-USB samec může být připojen do portu USB-A samice oběma směry. Díky tomu lze port samce použít v obou polohách a dělá tak připojení kabelu snadné.



1 m

### Číslo produktu 83535

EAN: 4043619835355

Země původu: China

Balení: Plastová taška se zipem

## Technické detaily

- Konektor:
  - 1 x USB 2.0 Typ-A oboustranný samec pravoúhlý nahoru / dolů >
  - 1 x USB 2.0 Typ Micro-B samec
- USB-A port samec použitelný v obou polohách
- Průřez kabelu:
  - 28 AWG datové vodiče
  - 24 AWG napájecí vodiče
- Průměr kabelu: cca. 4,5 mm
- Pozlacené konektory
- Barva: černá
- Délka včetně konektorů cca. 1 m

## Systémové požadavky

- PC nebo notebook s volným USB Typ-A portem
- Zařízení s portem USB Typ Micro-B

---

## Obsah balení

- Kabel

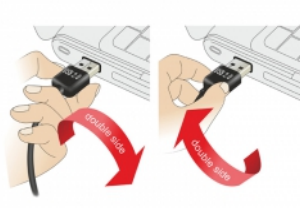
---

## Příslušenství

EASY-USB

PCB with both  
sided contacts

contacts



## General

Specifikace:	USB 2.0
--------------	---------

## Interface

Konektor 1:	1 x USB 2.0 Typ-A oboustranný samec pravoúhlý nahoru / dolů
Konektor 2:	1 x USB 2.0 Typ Micro-B samec

## Technical characteristics

Rychlost přenosu dat:	USB 2.0 až do 480 Mb/s
-----------------------	------------------------

## Physical characteristics

Pin s povrchovou úpravou:	pozlacen
Conductor gauge:	28 AWG datové vodiče 24 AWG napájecí vodiče
Délka:	1 m
Barva:	černá