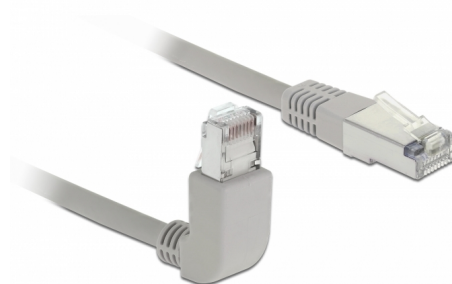


Delock Cablu de rețea RJ45 Cat.5e SF/UTP unghiular în sus / drept 0,5 m

Descriere scurta

Acest cablu de rețea de la Delock este folosit pentru a conecta diferite echipamente de rețea, cum ar fi un patch panel sau un comutator. Priza în unghi permite o instalare eficientă din punct de vedere a spațiului în spații strâmte, în spatele aparatelor sau în dulapuri de rețea.



0,5 m

Nr. 83514

EAN: 4043619835140

Țara de origine: China

Pachet: Pungă din plastic
cu închidere tip fermoar

Detalii tehnice

- Conectori:
 - 1 x RJ45 tată unghiular în sus >
 - 1 x RJ45 tată drept
- Conectat 1:1
- Specificație Cat.5e
- SF/UTP
- Cablu din cupru
- Grosime cablu: 26 AWG
- LS0H (fără halogen)
- Culoare: gri
- Diametru cablu: ca. 5,6 mm
- Lungime cablu: aprox. 0,5 m

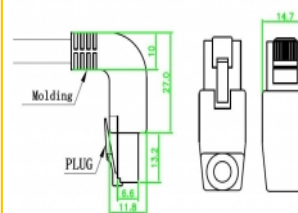
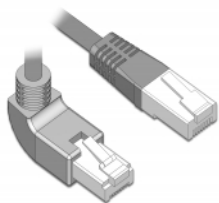
Cerinte de sistem

- Un port RJ45 mamă disponibil

Pachetul contine

- Cablu Patch

Imagini



General

Specification:	Cat. 5e
----------------	---------

Interface

Conector 1:	1 x RJ45 tată
Conector 2:	1 x RJ45 tată

Physical characteristics

Cable length incl. connector:	0,5 m
Conductor material:	cupru
Conductor gauge:	26 AWG
Shielding:	SF/UTP
Colour:	gri