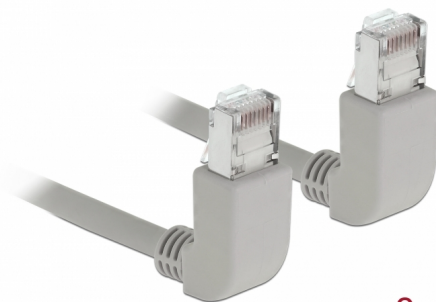


Delock Cavo di rete RJ45 Cat.5e SF/UTP angolato verso l'alto / l'alto 2 m

Descrizione

Questo cavo di rete Delock può essere utilizzato per collegare diverse periferiche di rete, ad esempio una scheda di interfaccia di rete o uno switch o un patch panel. La spina angolare consente un'installazione meno ingombrante in spazi ristretti, dietro gli elettrodomestici o in armadi di rete.



2 m

Articolo n. 83512

EAN: 4043619835126

Paese di origine: China

Pacchetto: Sacchetto in plastica con cerniera

Dettagli tecnici

- Connettori:
 - 1 x RJ45 maschio angolato verso l'alto >
 - 1 x RJ45 maschio angolato verso l'alto
- Collegamento 1:1
- Specifica Cat.5e
- SF/UTP
- Cavo in rame
- Sezione dei cavi: 26 AWG
- LS0H (senza alogeni)
- Colore: grigio
- Diametro cavo: ca. 5,6 mm
- Lunghezza cavo: ca. 2 m

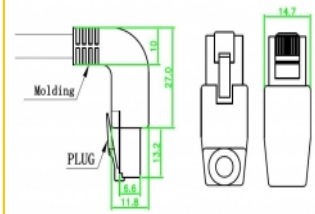
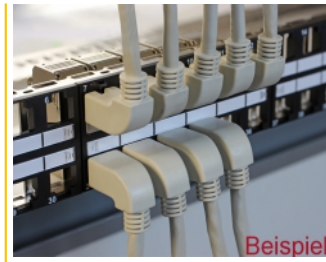
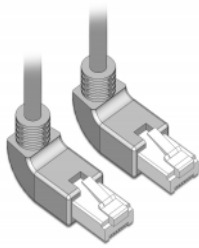
Requisiti di sistema

- Un porta RJ45 femmina disponibile

Contenuto della confezione

- Cavo patch

Immagini



General

Specification:	Cat. 5e
----------------	---------

Interface

Connettore 1:	1 x RJ45 maschio
Connettore 2:	1 x RJ45 maschio

Physical characteristics

Cable length incl. connector:	2 m
Conductor material:	rame
Conductor gauge:	26 AWG
Shielding:	SF/UTP
Colour:	grigio