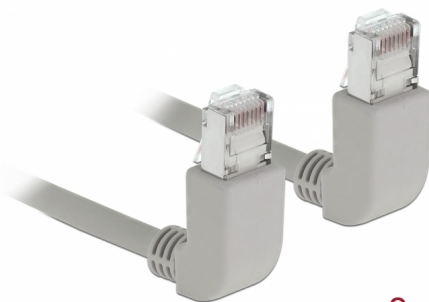


# Delock Câble de réseau RJ45 Cat.5e SF/UTP coudé vers le haut / le haut 2 m

## Description

Ce câble de réseau de Delock peut être connecté à différents appareils de réseau, ex., un NIC à un interrupteur ou à un panneau de patch. La fiche coudée permet une installation dans des espaces étroits derrière les appareils ou dans des armoires de réseau.



2 m

**N° produit 83512**

EAN: 4043619835126

Pays d'origine: China

Emballage: Sac polyvalent à fermeture éclair

## Détails techniques

- Connecteurs :
  - 1 x RJ45 mâle coudé vers le haut >
  - 1 x RJ45 mâle coudé vers le haut
- Connecté 1:1
- Spécification Cat.5e
- SF/UTP
- Câble en cuivre
- Jauge de câble : 26 AWG
- LS0H (sans halogène)
- Couleur : gris
- Diamètre du câble : env. 5,6 mm
- Longueur du câble : env. 2 m

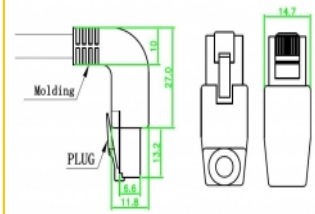
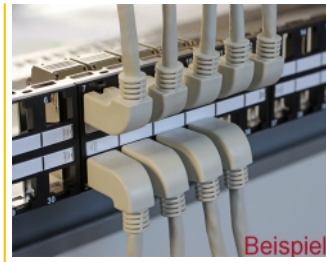
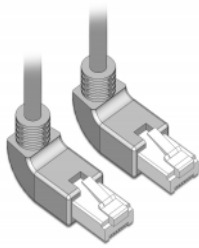
## Configuration système requise

- Un port RJ45 femelle libre

## Contenu de l'emballage

- Câble Patch

## Image



## General

Spécifications techniques:	Cat. 5e
----------------------------	---------

## Interface

Connecteur 1:	1 x RJ45 mâle
Connecteur 2:	1 x RJ45 mâle

## Physical characteristics

Cable length incl. connector:	2 m
Conductor material:	cuivre
Conductor gauge:	26 AWG
Shielding:	SF/UTP
Couleur:	gris