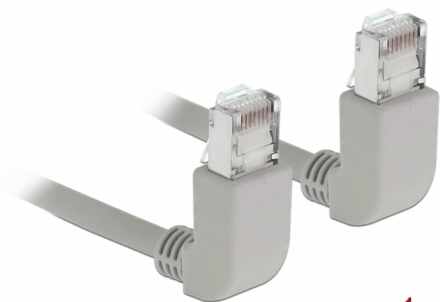


Delock Kabel sieciowy RJ45 Cat.5e SF/UTP pod kątem do góry / do góry 1 m

Opis

Kabel sieciowy firmy Delock może być stosowany do łączenia różnych urządzeń sieciowych, np. NIC i przełącznika lub panelu krosowniczego. Wtyczka kątowna pozwala na oszczędną przestrzennie instalację w ciasnych przestrzeniach za urządzeniami lub w szafach sieciowych.



1 m

Numer artykułu 83511

EAN: 4043619835119

Kraj pochodzenia: China

Opakowanie: Torba na zamek błyskawiczny

Szczegóły techniczne

- Złącze:
 - 1 x RJ45 męski, wygięte pod kątem do góry >
 - 1 x RJ45 męski, wygięte pod kątem do góry
- Podłączone 1:1
- Specyfikacja Cat.5e
- SF/UTP
- Kabel miedziany
- Rodzaj kabla: 26 AWG
- LS0H (bezhalogenowy)
- Kolor: szary
- Średnica kabla: ok. 5,6 mm
- Długość kabla: ok. 1 m

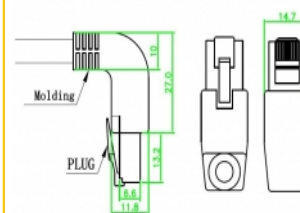
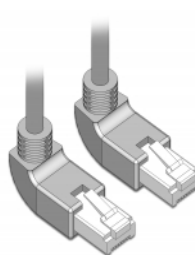
Wymagania systemowe

- Jedno wolne złącze żeńskie RJ45

Zawartość opakowania

- Kabel krosowy

Zdjęcia



General

Specyfikacja :	Cat. 5e
----------------	---------

Interface

Złącze 1:	1 x RJ45 męski
Złącze 2:	1 x RJ45 męski

Physical characteristics

Cable length incl. connector:	1 m
Conductor material:	miedź
Conductor gauge:	26 AWG
Shielding:	SF/UTP
Kolor:	szary